



EGROKORR
F E S T É K I P A R I Z R T

A MAGYAR FESTÉKGYÁR

170 éves szakmai múlttal



TERMÉKKATALÓGUS

” Cégünk erőssége a különleges igények kielégítése, speciális kihívásoknak való megfelelés



**PÉNZÜGYILEG STABIL
VÁLLALKOZÁS A BISNODE
MINŐSÍTÉSE ALAPJÁN**



Bemutakozás

Az EGROKORR Festékipari Zrt. kizárólag magyar tulajdonban lévő festékgyár, mely közel 170 éves szakmai múlttal rendelkezik. Cégünk elődjét a Müller-Testvérek alapították 1874-ben. Az egykori tinta, akvarell- és bőrfestékgyár helyén, és hagyományait folytatva különböző elnevezéssel folyamatosan festékgyár működött. Alapítóink és munkatársaink több évtizedes festégyártói múlttal rendelkeznek, és fontosnak tartják a termékek és szolgáltatások folyamatos fejlesztését.

Elkötelezettek vagyunk a minőségbiztosítás és környezetvédelem terén. Önként vállalt kötelezettségeinket az MSZ EN ISO 9001:2015, az MSZ EN ISO 14001:2015 és az MSZ 28001:2008 minőségbiztosítási, környezetirányítási és Munkahelyi Egészségvédelem és Biztonságtechnikai Irányítási rendszer szerint valósítjuk meg.

Hisszük, hogy a minőség a jövőnk, és a legjobb reklám eddigi vevőink elégedettsége.



ALAPOZÓ, a bevonat legfontosabb része

A háztartásokban és építkezéseken található acél-, illetve vastárgyak jelentős hányada részben vagy egészben rozsdás. Alapozó választékunkban kínált termékeink közül a Dunaplaszt Primer és a Katepox KM felületi- és futórozsdára is ráfesthető. A Dunaplaszt Primer foszforsav tartalma átalakítja a rozsdát vasfoszfáttá, a Katepox

KM pedig olyan fénoxidokat tartalmaz, melyek kivonják a rozsdából a vizet és passziválják a felületet. Az Egrokor, a lakossági forgalomban kínált alapozók mellett gyárt 1K és 2K epoxi rendszerű hegeszthető cinkporos alapozókat, valamint 2K epoxi cinkfoszfátos alapozót, mely a hidak korrózióvédelmének alapvető alkotórésze.

DUNAPLASZT PRIMER



ÖSSZETÉTEL: Egykomponensű, fizikai úton száradó alapozó. Passziváló hatású pigment és foszforsav összetevői biztosítják jó műhelyalapozó Shop-Primer tulajdonságait. Futórozsdás felületek alapozófestésére is ajánljuk.

KISZERELÉS: 0,25 L; 0,75 L; 2,5 L fém doboz, 22 KG fém kanna

HÍGÍTÁS: IZOFIX hígító 513-mal (vagy Nitro hígítóval)

ALKALMAZÁS: Fémfelületek (acél, alumínium, horganyzott acél, ötvözött acél, réz felületek) kombinált hatású alapozófestésére szolgál. Elősegíti a következő rétegek tapadását a felületen, pigment tartalma következtében passziváló hatású korróziógátló alapozóként, foszforsav tartalma miatt Wash Primer-ként működik. 20 µm rétegvastagságban alkalmazva hegeszthető. Átfesthető Dunaplaszt Kerítésfestékekkel, Dunaplaszt Magasfényű Zománccal, Avikorral, Metíllux 2K Akrilzománccal, Dunaplaszt Kalapácsolakkal stb. Egyesíti a korróziógátló alapozó és az átmeneti védelmet biztosító Shop-primer összes jó tulajdonságát. Fedő zománcreteg nélkül ideiglenes korrózióvédelmet biztosít (6 hónap fedett helyen). A felületet festés előtt olajmentesíteni kell. Rozsdaátalakító használata tilos! Mivel a festék tapadóhídként szolgál a bevonatrendszerekben 1 réteg felhordása elegendő!

KIADÓSSÁG: 7-12 m²/L/réteg (20-40 µ), rétegvastagságtól függően. (A bevonat 20 µm rétegben hegeszthető)

SZÍNEK: Fehér 100, Fekete 300, Krém 420, Szürke 200, Vörös 800

KATEPOX KORRÓZIÓGÁTLÓ

ÖSSZETÉTEL: Két komponensű epoxi korróziógátló bevonóanyag.

ALKALMAZÁS: A legkülönbözőbb szerkezeti anyagok, hidegen vagy melegen hengerelt, húzott acéllemezek és öntvények, továbbá beton- és fafelületek stb. korróziógátló bevonására alkalmazható. Használata enyhén futórozsdás felületekre is megengedett. Bevonata nagymértékben rugalmas, de emellett megfelelő keménységű is, hő- és kopásálló, fokozott mechanikai és kémiai igénybevételnek is ellenáll. A KATEPOX bevonatát víz, benzin, egyéb ásványolaj-származékok, sók, sóoldatok, koncentráltabb lúgok és kénsav nem károsítják, műtrágyák, növényvédő szerek behatásának tartósan ellenáll. Egy rétegben 80-120 µ felvihető a felületre. Víz alatti felületekre 390 µ rétegvastagságban kell felvinni.

Acélfelületen alapozófestésre is szolgál, passzíváló hatása miatt szükségtelenné teszi az egyéb korróziógátló alapozófestékek használatát. A könnyű- és színesfémeket PRIMER-rel alapozni kell! A KATEPOX említett tulajdonságai alapján előnyösen használható úszódaruk, folyami és tengerjáró hajók fokozott mértékben igénybevett részeinek bevonására, gépházak, olaj- és ballaszttankok külső és belső felületeinek bevonására, gáztartályok, olajtárolók korrózió elleni védelmére. Szennyvízkezelők, víz alatti fém, beton műtárgyak korrózió elleni védelmére is alkalmazható. Általában minden olyan esetben előnyös a használata, amikor nagyfokú víz- és vegyszerállóság vagy jelentős mechanikai behatások elleni védelem szükséges.

KISZERELÉS: 1 L fém doboz,
22 KG fém kanna

KIADÓSSÁG: 5 m²/L/réteg (100 µm)

HÍGÍTÁS: KATEPOX hígító 203-mal

SZÍNEK: Fekete, Szürke



TIX-KOR KORRÓZIÓGÁTLÓ ALAPOZÓ

ÖSSZETÉTEL: Cinkfoszfát tartalmú, 1 K alkid alapú korróziógátló alapozó

ALKALMAZÁS: Kül- és beltéri acélszerkezetek korróziógátló, alapozófestésére alkalmas. Bevonata gyorsan szárad. Kedvező tixotróp tulajdonsága miatt jól szórható és ecsetelhető megfolyás nélkül, vastagabb rétegben is.

KISZERELÉS: 0,25 L; 0,75 L; 2,5 L fém doboz;
25 KG fém kanna

KIADÓSSÁG: 9-10 m²/L/réteg (45-50 µ)

HÍGÍTÁS: LAKKBENZINES HÍGÍTÓVAL vagy
NEOLUX HÍGÍTÓ 102-vel

SZÍNEK: Fekete 300, Fehér 100, Szürke 200,
Vörös 800

DUNAPLASZT RAPID KORRÓZIÓGÁTLÓ ALAPOZÓ

ÖSSZETÉTEL: Fenollal módosított alkidgyantát tartalmazó egykomponensű, fizikai úton száradó, korróziógátló alapozó.

ALKALMAZÁS: Fémfelületek (acél, alumínium, horganyzott acél, ötvözött acél) kombinált hatású alapozófestésére szolgál. Fedő zománcreteg nélkül ideiglenes korrózióvédelmet biztosít, vékonyan szórva hegeszthető műhelyalapozóként is ajánljuk. Kedvező tixotróp tulajdonsága miatt jól szórható és ecsetelhető megfolyás nélkül, vastagabb rétegben is. Elősegíti a következő rétegek tapadását a felületen. Gyors száradású alapozó, porszáradása 10 perc, egy órán belül átfesthető agresszív oldószereket tartalmazó festékekkel is Pl.: Alvikorr. Felület előkészítéshez rozsdoldó alkalmazását nem javasoljuk. Javasolt rétegvastagság hegesztendő daraboknál 18-25 µm, egyébként 60-120 µm.



KISZERELÉS: 0,75 L; 2,5 L fém doboz;
30 KG fém kanna

KIADÓSSÁG: 9-14 m²/L/réteg

HÍGÍTÁS: IZOFIX HÍGÍTÓ 513-MAL
VAGY (NITRO HÍGÍTÓVAL)

SZÍNEK: Szürke 200, Vörös 800 (0,75 L; 2,5 L fém doboz)
Fekete 300, Krém 420, Szürke 200, Vörös 800 (30 KG fém kanna)



DUNAPLASZT RAPID KORRÓZIÓGÁTLÓ ALAPOZÓ AEROSOL



ÖSSZETÉTEL: Módosított alkidgyantát tartalmazó egykomponensű, fizikai úton száradó, korróziógátló alapozó.

ALKALMAZÁS: Fémfelületek (acél, alumínium, horganyzott acél, ötvözött acél) kombinált hatású alapozófestésére szolgál. Fedő zománcréteg nélkül ideiglenes korrózióvédelmet biztosít. Elősegíti a következő rétegek tapadását a felületen. Gyors száradású alapozó, porszáradása 15 perc, 20 °C-on 5 óra múlva átfesthető (Alvikorral). Felület előkészítéshez rozsdoldó alkalmazását nem javasoljuk.

KISZERELÉS: 400 ml palack

KIADÓSSÁG: 2,5 m²/réteg/palack

SZÍNEK: Vörös 800

UNIVERZÁLIS KORRÓZIÓGÁTLÓ ALAPOZÓ AQUA



ÖSSZETÉTEL: Kötőanyaga: vízzel hígítható, alkidgyanta és akrilát-diszperzió kombinációja, mely többféle korróziógátló adalékot tartalmaz.

ALKALMAZÁS: Az Univerzális Korrosziógátló Alapozó Aqua levegőn száradó termék. Fémfelületek korrózióvédelmére használható alapozó, valamint fafelületek festésére alkalmas termék. A festéket jól fel kell keverni. Fa: Natúr fa esetén Lazurán Univerzális Faanyagvédőszerrel impregnáljuk. Már festett fafelület esetén csiszolás és alapos portalanítás után 1 rétegben vigyük fel az alapozót, majd a fedőzománcot. Új fémtiszta vagy régi drótképezett acélfelületekre 1 rétegben hordjuk fel az alapozót, majd a fedőzománcot. A felület előkészítéséhez rozsdoldó vagy rozsdá átalakító alkalmazása tilos! Átfesthetőség: felhordást követően 2 óra után vagy 24 óra múlva 20 °C-on. / pl. Dunaplaszt Kerítés aqua, DPL. Magasfényű zománc aqua, Alvikorr, Dpl. Multifunkciós Kerítésfesték/

KISZERELÉS: 0,25 L; 0,75 L; 2,5 L fém doboz

KIADÓSSÁG: 10-11 m²/L/40 µm

HÍGÍTÁS: vízzel

SZÍNEK: fehér



ALAPOZÓ ÉS ZOMÁNC EGYBEN

Az “alapozó és zománc egyben” típusú termékeink gazdaságos megoldást nyújtanak lakossági felhasználóink számára. Két vagy három rétegben alkalmazva ellátják az alapozó és a zománc szerepét. A Dunaplaszt Kerítésfesték Multifunkciós a Dunaplaszt Kerítésfesték továbbfejlesztett változata, mely különleges vízlepergető viasz tartalmánál fogva növeli korrózióvédő tulajdonságát.

ALVIKORR BEVONATRENDSZER



ÖSSZETÉTEL: Fizikai úton száradó, 1K akril-vinil kötőanyagú korróziógátló alapozó és átvonó egyben.

ALKALMAZÁS: Alapozó és átvonó egyben. Elsősorban könnyű- és színesfémek (alumínium, sárga- és vörösréz, horgany, ón, ózozott és horganyzott felületek) bevonására alkalmas, de előnyösen alkalmazható acélfelületek bevonására is. Az ALVIKORR termékek bevonata fényálló, víznek, olajnak, lúgnak, sóknak és ezek oldatainak tartósan ellenáll. Bevonata időjárásálló. Beltéren két rétegben, 60-80 µm, kültéren három rétegben, 120 µm rétegvastagságban célszerű alkalmazni. - 5 °C-ig alkalmazható, azonban a páralecsapódástól és a nedvességtől a teljes megszáradásig óvni kell. Száradási idő 0 °C-on 10 nap, 5 °C-on 5 nap. Felhordás ecseteléssel, szórással, teddy-hengerrel, mártással.

KISZERELÉS: 0,25 L; 1 L; 2,5 L; 5 L fém doboz, 25 KG fém kanna

KIADÓSSÁG: 9-10 m²/L/réteg

HÍGÍTÁS: IZOFIX HÍGÍTÓ 513-mal vagy észter hígítóval

SZÍNEK: Antracit Szürke RAL 7016, Barna RAL 8017, Bronz 501, Ezüst 900, Fekete RAL 9005, Fehér RAL 9016, Grafit Bordó, Grafit Ezüst, Grafit Fekete, Grafit Zöld Kék RAL 5015, Kék RAL 5017, Piros RAL 3000, Okker 450, Sárga RAL 1018, Szürke RAL 7001, Szürke RAL 7035, Vörös 800, Zöld RAL 6010

ALVIKORR AEROSOL

ÖSSZETÉTEL: Fizikai úton száradó, 1K akril-vinil kötőanyagú korróziógátló alapozó és átvonó egyben.

ALKALMAZÁS: Alapozó és átvonó egyben. Elsősorban könnyű- és színesfémek (alumínium, sárga- és vörösréz, horgany, ón, ózozott és horganyzott felületek) bevonására alkalmas, de előnyösen alkalmazható acélfelületek bevonására is. Az ALVIKORR termékek bevonata fényálló, víznek, olajnak, lúgnak, sóknak és ezek oldatainak tartósan ellenáll. Bevonata időjárásálló. Beltéren két rétegben, 60-80 µm, kültéren három rétegben, 120 µm rétegvastagságban célszerű alkalmazni. - 5 °C-ig alkalmazható, azonban a páralecsapódástól és a nedvességtől a teljes megszáradásig óvni kell. Száradási idő 0 °C-on 10 nap, 5 °C-on 5 nap.

KISZERELÉS: 400 ml palack

KIADÓSSÁG: kb. 2,5 m²/réteg/palack

SZÍNEK: Antracit Szürke RAL 7016, Barna RAL 8017, Fekete RAL 9005, Fehér RAL 9016, Kék RAL 5017, Piros RAL 3000, Sárga RAL 1018, Szürke RAL 7001, Zöld RAL 6010



ALVIKORR AQUA BEVONATRENDSZER

ÖSSZETÉTEL: Vízrel hígítható akrilát és poliuretán színes diszperziós festék.

ALKALMAZÁS: Kül- és beltéri igénybe vett horganyzott és acélfelületek festésére alkalmas. Gyorsan szárad, emelt hőmérsékleten (60-80 °C) száradási ideje jelentős mértékben lerövidíthető. Bevonata kemény, egyben rugalmas. A csapvízzel hígított termék pneumatikus vagy "airless" szórással, Teddy hengerrel és ecsettel hordható fel. A festendő felület legalább 10 °C-os legyen! Mérsékelt beltéri igénybevételre 1 réteg, kültéri igénybevétel esetén 2-3 réteg. Össz rétegvastagság 100 µm.

KISZERELÉS: 0,25 L; 0,75 L; 2,5 L fém doboz;

18 KG műanyag vödör

KIADÓSSÁG: 9-10 m²/L/réteg

HÍGÍTÁS: Csapvízzel

SZÍNEK: Fehér RAL 9016, Fekete RAL 9005, igény szerint más szín is rendelhető: Barna RAL 8017, Bronz 501, Ezüst 900, Kék RAL 5015, Kék RAL 5017, Piros RAL 3000, Okker 450, Sárga RAL 1018, Szürke RAL 7001, Szürke RAL 7035, Vörös 800



DUNAPLASZT KERÍTÉSFESTÉK MULTIFUNKCIÓS

ÖSSZETÉTEL: Oxidatív úton száradó, 1 K alkidgyantát, környezetbarát korróziógátló pehely-pigmenteket, különleges vízlepergető viaszt és dekoratív színes pigmenteket tartalmazó festék.

ALKALMAZÁS: Lenolajkencével, lazúrfestékekkel, alkyd- vagy olajalapú fedőfestékekkel bevont kültéri faszerkezetek (kerítés, korlát, pagoda stb.) bevonására ill. átfestésére alkalmas. Drótkéffel letisztított, régi és új acélszerkezetek (kerítés, korlát stb.) festésére külön alapozás nélkül használható. Rozsdaátalakító használata tilos! Felhordás két rétegben. Az össz rétegvastagság nem haladhatja meg a 120 µm-t. Vastagabb bevonat esetén a felső réteg meggátolja a festék alsó rétegeinek száradását. Átfesthetőség 20 °C-on felhordás után 1 órán belül vagy 24 óra múlva. Száradás 24 óra 20 °C-on. Felhordás ecseteléssel, szórással, teddy-hengerrel.

KISZERELÉS: 0,25 L; 0,75 L; 2,5 L; 5 L fém doboz, 25 KG fém kanna

KIADÓSSÁG: 11-13 m²/L/réteg

HÍGÍTÁS: Nem szükséges, igény esetén LAKKBENZINES HÍGÍTÓ-val.

SZÍNEK: Antracit Szürke RAL 7016, Világos Barna 510, Barna 500, Beige 430, Bordó 830, Fehér 100, Fekete 300, Grafit, Grafit Bordó, Grafit Ezüst, Grafit Kék, Grafit Zöld, Kék RAL 5010, Krém 420, Okker 450, Piros 820, Sárga 400, Szürke RAL 7001, Türkiz 5018, Vörös 800, Zöld 600, Zöld RAL 6018



DUNAPLASZT KERÍTÉSFESTÉK HOME DECOR

Az évek óta népszerű Dunaplaszt Kerítésfesték termékünk új színekkal bővült, mellyekkel vidámabbá, színesebbé és otthonosabbá varázsolhatjuk lakásunkat és egyéb tárgyainkat. A termék felhasználását lásd a Dunaplaszt Kerítésfesték Multinál.

KISZERELÉS: 0,25 L; 0,75 L

SZÍNEK: Rózsaszín RAL 3015, Magenta RAL 4010, Barack RAL 050 80 30, Piros 820, Sárga 400, Narancssárga RAL 2003, Világoskék RAL 240 80 20, Kék RAL 5012, Türkiz RAL 5018, Lila RAL 4005, Világoszöld RAL 6019, Zöld RAL 6018



DUNAPLASZT KERÍTÉSFESTÉK AQUA



ÖSSZETÉTEL: Vízzel hígítható, alkid-emulzió és vizes-diszperziós kötőanyag kombinációjú festék, mely többféle korróziógátló adalékot, pigmentet, valamint töltő és színezőanyagot tartalmaz.

ALKALMAZÁS: Unitop bevonat, mely alapozó és átvonó egyben. Kültéri fa- és acélszerkezetek festésére alkalmas. Fa: Xylamonnal, Xyladecorral vagy Dunaplaszt Vékonylazúrral átfestett felületekre közvetlenül két rétegben, fedőzománccal festett felületekre csiszolás után egy rétegben festhető. Acélszerkezet: Új, fémtiszta, vagy régi, drótképezett acélfelületekre két rétegben felhordva. A felület előkészítéséhez rozsdadoldó vagy rozsdáátalakító használata tilos! Futórozsdá esetén Dunaplaszt Primer alkalmazása ajánlott. Dunaplaszt Primerre 20 °C 24 óra száradás után lehet felhordani. Fémtiszta felületek esetén ajánlott az Univerzális korróziógátló alapozó aqua. Bármelyik ajánlott felületre alkalmazva a frissen felhordott Kerítésfesték Aqua összes rétegvastagsága nem haladhatja meg a 100 µm-t. Vastagabb bevonat esetén a felső réteg meggátolja a festék alsó rétegeinek száradását. A festendő felület legalább 10 °C-os legyen. Felhordás ecseteléssel, szórással és teddy-hengerrel. Átfesthetőség 20 °C-on, felhordás után egy órán belül, vagy 24 óra múlva. A festéshez használt eszközök tisztítása a festés befejezése után vízzel történhet, de a megszáradt festék az alkalmazott eszközről csak oldószeres tisztítással vagy mechanikusan távolítható el. A termék fagyveszélyes.

KISZERELÉS: 0,25 L; 0,75 L; 2,5 L-es fém doboz, 18 KG műanyag vödör

KIADÓSSÁG: 10-12 m²/L/réteg

HÍGÍTÁS: Ecseteléshez nem szükséges, levegős szórásnál 10% csapvízzel.

SZÍNEK: Világos Barna 510, Barna 500, Beige 430, Bordó 830, Fehér 100, Fekete 300, Kék RAL 5010, Krém 420, Okker 450, Piros 820, Sárga 400, Szürke RAL 7001, Vörös 800, Zöld 600, Zöld RAL 6018

DUNAPLASZT KERÍTÉSFESTÉK AEROSOL



ÖSSZETÉTEL: Oxidatív úton száradó, 1 K alkidgyantát, környezetbarát korróziógátló hely-pigmenteket, különleges vízlepergető viaszt és dekoratív színes pigmenteket tartalmazó festék.

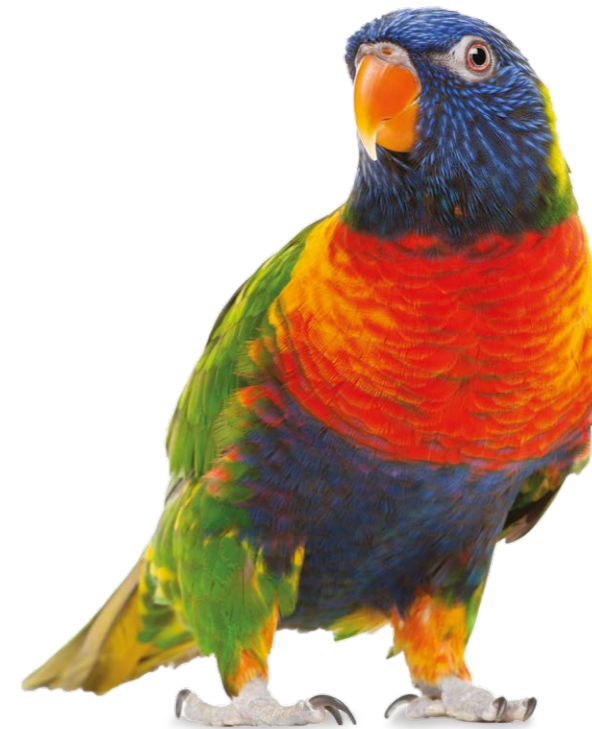
ALKALMAZÁS: Lenolajkencével, lazúrfestékkel, alkyd- vagy olajalapú fedőfestékkel bevont kültéri faszerkezetek (kerítés, korlát, pagoda stb.) bevonására ill. átfestésére alkalmas. Drótkéfével letisztított, régi és új acélszerkezetek (kerítés, korlát stb.) festésére külön alapozás nélkül használható. Rozsdaátalakító használata tilos! Felhordás két rétegben. A teljes rétegvastagság nem haladhatja meg a 120 µm-t. Vastagabb bevonat esetén a felső réteg meggátolja a festék alsó rétegeinek száradását. Átfesthetőség 24 óra 20 °C-on. Száradás 24 óra 20 °C-on.

KISZERELÉS: 400 ml palack

KIADÓSSÁG:

kb. 2,5 m²/réteg/palack

SZÍNEK: Antracit Szürke RAL 7016, Barna 500, Fehér 100, Fekete 300, Grafit, Szürke RAL 7001, Zöld 600



ZOMÁNCOK

Zománcválasztékunkban minden megtalálható a legegyszerűbb minőségű alkid zománcoktól az akril-vinil alapú festékeken keresztül a poliuretán rendszerekig. Valamennyi kategóriában a legmagasabb minőséget gyártjuk, olyannyira, hogy alkid zománcaink kizárólag szójás zsírsavból készülnek. Környezetvédelmi megfontolásból minden oldószeres zománcunknak kifejlesztettük vízzel hígítható alternatíváját, melyek műszaki tulajdonságait tekintve teljesítik az oldószeres párjuk által nyújtott minőséget sőt sok esetben felül is múlják azt. Ilyenek pl. az Alvikorr – Alvikorr Aqua, Dunaplaszt Csatornafesték – Dunaplaszt Csatornafesték Aqua,

Silophen Hőálló zománc – Silophen Aqua Hőálló Zománc, **Dunaplaszt Kerítésfesték Multifunkciós – Dunaplaszt Kerítésfesték aqua, Dunaplaszt Magasfényű Zománc – Dunaplaszt Magasfényű Mesterzománc aqua** párosok.

A fenti, kiskereskedelmi forgalomban lévő zománcon kívül még számos más zománccfestéket is gyártunk, mint pl. a Metallux 2K és Metallux 2K Aqua akrilzománccokat, vízzel hígítható levegőn száradó és beégethető zománccokat (pl. Szuprén H és Szuprén L, Favorit), valamint kültéri és beltéri üvegfestékeket.

ALVIKORR BEVONATRENDSZER

- A TERMÉK LEÍRÁSA AZ ALAPOZÓ ÉS ZOMÁNC EGYBEN FEJEZETBEN TALÁLHATÓ

ALVIKORR AQUA BEVONATRENDSZER

- A TERMÉK LEÍRÁSA AZ ALAPOZÓ ÉS ZOMÁNC EGYBEN FEJEZETBEN TALÁLHATÓ

ALVIKORR AEROSOL

- A TERMÉK LEÍRÁSA AZ ALAPOZÓ ÉS ZOMÁNC EGYBEN FEJEZETBEN TALÁLHATÓ

DUNAPLASZT CSATORNAFESTÉK



ÖSSZETÉTEL: Fizikai úton száradó, 1K akril-vinil kötőanyagú, fémhatású korróziógátló alapozó és átvonó egyben.

ALKALMAZÁS: Elsősorban könnyű- és színesfémek (alumínium, sárga- és vörösréz, horgany, ón, ónozott és horganyzott felületek) bevonására alkalmas, de előnyösen alkalmazható acélfelületek bevonására is. A DUNAPLASZT CSATORNAFESTÉK termékek bevonata fémhatású (réz, ó-metál, ezüst, bronz, antik-réz színekben), fényálló, víznek, olajnak, lúgnak, sóknak és ezek oldatainak tartósan ellenáll. Bevonata időjárásálló. Tiszta, száraz felületre közvetlenül alapozás nélkül kell felhordani. A rétegek között 20 °C-on 5 óra száradási időt kell biztosítani. Száradási idő 20 °C-on 1 nap, 5 °C-on 5 nap nedvességtől, esőtől, párásságtól védve.

KISZERELÉS: 0,25 L; 0,75 L fém doboz, 25 KG fém kanna

KIADÓSSÁG: 12-14 m²/L/réteg (35-40 µ)

HÍGÍTÁS: Nem szükséges, de IZOFIX HÍGÍTÓ 513-mal vagy észter hígítóval lehetséges

SZÍNEK: Réz, Antik réz, Ómetál, Ezüst, Bronz

DUNAPLASZT CSATORNAFESTÉK AQUA



ÖSSZETÉTEL: Vízrel hígítható poliuretán diszperziós kötőanyagokat, korróziógátló és fémhatású pigmenteket, és egyéb adalékanyagokat tartalmazó alapozó- és fedőfesték egyben.

ALKALMAZÁS: Elsősorban könnyű- és színesfémek (alumínium, horganyzott felületek) és PVC felületek (műanyag esőcsatorna) bevonására alkalmas, de előnyösen alkalmazható acélfelületek festésére is. A DUNAPLASZT CSATORNAFESTÉK AQUA bevonata fémhatású (réz, ó-metál, ezüst, bronz, antik-réz színekben), fényálló, víznek, olajnak, lúgnak, sóknak és ezek oldatainak tartósan ellenáll. Bevonata időjárásálló. Tiszta, száraz felületre közvetlenül, alapozás nélkül kell felhordani. A festendő felület legalább 10 °C-os legyen. A rétegek között 20 °C-on 5 óra száradási időt kell biztosítani.

KISZERELÉS: 0,25 L; 0,75 L fém doboz

KIADÓSSÁG: 12-14 m²/L/réteg

HÍGÍTÁS: Csapvízzel

SZÍNEK: Réz, Antik réz, Ómetál, Ezüst, Bronz

DUNAPLASZT CSATORNAFESTÉK AEROSOL



ÖSSZETÉTEL: Fizikai úton száradó, 1K akril, vinil kötőanyagú fémhatású korróziógátló alapozó és átvonó egyben.

ALKALMAZÁS: Elsősorban könnyű- és színesfémek (alumínium, sárga- és vörösréz, horgany, ón, ózozott és horganyzott felületek) bevonására alkalmas, de előnyösen alkalmazható acélfelületek bevonására is. A DUNAPLASZT CSATORNAFESTÉK AEROSOL termék bevonata fémhatású (réz, ezüst, bronz színekben), fényálló, víznek, olajnak, lúgnak, sóknak és ezek oldatainak tartósan ellenáll. Bevonata időjárásálló. Tiszta, száraz felületre közvetlenül, alapozás nélkül kell felhordani. A rétegek között 20 °C-on 5 óra száradási időt kell biztosítani. Száradási idő 20 °C-on egy nap, 5 °C-on 5 nap (nedvességtől, esőtől, párástól védve).

KISZERELÉS: 400 ml palack

KIADÓSSÁG: 2,5 m²/réteg

SZÍNEK: Réz, Ezüst, Bronz

DUNAPLASZT KALAPÁCSLAKK



ÖSSZETÉTEL: Akril, vinil alapú festék. Fémhatású pigmentet és egyéb adalékanyagot tartalmaz.

ALKALMAZÁS: Acél és öntöttvas felületek festésére alkalmas. Levegőn száradó, dekoratív festék, kültéren korróziógátló alapozóra, beltéren közvetlenül, alapozás nélkül felhordható. A második réteget 20 °C -on 4 óra száradás után alkalmazhatjuk. 20 °C-on 24 óra múlva a felület igénybe vehető.

KISZERELÉS: 0,25 l; 0,75 l; 2,5 l fém doboz, 25 KG fém kanna

KIADÓSSÁG: 7-8 m²/L/réteg

HÍGÍTÁS: IZOFIX HÍGÍTÓ 513-MAL

SZÍNEK: Arany, Barna, Bronz, Ezüst, Réz, Fekete, Fehér, Sötétkék, Világoskék, Piros, Sötétzöld, Világoszöld

DUNAPLASZT KERÍTÉSFESTÉK MULTIFUNKCIÓS

- A TERMÉK LEÍRÁSA AZ ALAPOZÓ ÉS ZOMÁNC EGYBEN FEJEZETBEN TALÁLHATÓ

DUNAPLASZT KERÍTÉSFESTÉK AQUA

- A TERMÉK LEÍRÁSA AZ ALAPOZÓ ÉS ZOMÁNC EGYBEN FEJEZETBEN TALÁLHATÓ

DUNAPLASZT KERÍTÉSFESTÉK AEROSOL

- A TERMÉK LEÍRÁSA AZ ALAPOZÓ ÉS ZOMÁNC EGYBEN FEJEZETBEN TALÁLHATÓ

DUNAPLASZT MAGASFÉNYŰ ZOMÁNC

ÖSSZETÉTEL: Oxidatív úton száradó, különleges alkiműgyanta kombinációjú kötőanyagot, pigmenteket és adalékanyagokat tartalmazó zománcfesték.

ALKALMAZÁS: Alapozott fafelületek (nyílászáró szerkezetek, bútorok stb.) és különböző rendeltetésű, korróziógátló alapozóval bevont fémfelületek (kerítés stb.) átvonó festésére alkalmazható, mind kültéri, mind beltéri igénybevétel esetén. A DUNAPLASZT MAGASFÉNYŰ ZOMÁNC bevonata az időjárás behatásainak tartósan ellenáll. Ecsettel, sűrített levegős pisztollyal könnyen felhordható, kiválóan terül, rugalmas, kemény, tetszetős bevonatot ad. Átfesthetőség 20 °C-on felhordás után két órán belül vagy 48 óra múlva.

KISZERELÉS: 0,25 L; 0,75 L; 2,5 L; 5 L fém doboz (Fehér 100)

KIADÓSSÁG: 8-10 m²/L/réteg, (40-50 μ)

HÍGÍTÁS: LAKKBENZINES HÍGÍTÓ-val

SZÍNEK: Barna 500, Bordó 830, Fehér 100, Fekete 300, Kék 721, Narancs 491, Sárga 400, Szürke 200, Okker 450, Piros 821, Zöld 600



DUNAPLASZT MAGASFÉNYŰ MESTERZOMÁNC AQUA

ÖSSZETÉTEL: Vízzel hígítható, műgyanta alapú, levegőn száradó termék.

ALKALMAZÁS: A DPL Magasfényű Mesterzománc Aqua levegőn száradó termékek különböző fa- és fémfelületek védelmére, dekoratív bevonására használhatók beltéren és kültéren egyaránt.

Ipari festékként előnyösen használhatók nagyméretű járművek, eszközök, pl. mezőgazdasági gépek, tehergépkocsik, villamoskocsik, fémtömegcikk stb. tartós védelmére. Fából készült felületekre történő felhordás esetén a fémfelületeknél alkalmazott technológiához hasonlóképpen kell eljárni, de fa-felületek esetén megfelelő felület-előkészítést kell alkalmazni, pl.

Xylamonos impregnálás, lenolajkencés beeresztés, egyéb alapozóréteg felvitele, stb. A DPL Magasfényű Mesterzománc Aqua termékeket vízzel lehet hígítani a felhordásnak megfelelő konzisztenciára. Ecseteléshez, hengeres felhordáshoz, airless szórásához általában nem szükséges a hígítás. A festendő felület legalább 10 °C-os legyen.

KISZERELÉS: 0,25 L ; 0,75 L ; 2,5 L ; 18 KG műanyag vödör

KIADÓSSÁG: 8-10 m²/L/réteg

HÍGÍTÁS: Vízzel

SZÍNEK: Barna 500, Bordó 830, Fehér 100, Fekete 300, Kék 721, Narancs 491, Sárga 400, Szürke 200, Okker 450, Piros 821, Zöld 600



MŰANYAGOK FESTÉSE

Az utóbbi években a minket körülvevő tárgyak anyaga megváltozott. Míg régen a nyílászárók, ablakredőnyök fából, ma PVC-ből készülnek. Az ereszcatorna és bizonyos vízvezeték- és csatornacsövek anyaga is PVC, a kerti medencék ma már poliészterből készülnek, a tűzizománczott kádakat többnyire felváltották az akrilkádak, üveg helyett pedig sok esetben polikarbonátot használnak. Mi valamennyi, korunkban használá-

tos műanyag festésére megoldást kínálunk. Régi lemezkádunkat fessük át Renova Kádfelújító zománcsal, lemattult műanyag kádunkat Renova Akrilkád Festékkel, a kifakult PVC ereszcatornákat és csöveket Dunaplaszt PVC és Gumifestékkel, a kültéri, UV hatására degradálódott poliészter medencénket pedig szintén Renova Akrilkád Festékkel, vagy Dunaplaszt Műanyaghajó-festékkel varázsolhatjuk újjá.

DUNAPLASZT MŰANYAGHAJÓ-FESTÉK

ÖSSZETÉTEL: „A” komponens: Különleges UV fénystabilizált akrilát műgyantát és pigmenteket tartalmazó festék.” B” komponens: Alifás izocianát.

ALKALMAZÁS: Minden üvegszálalás poliészterből készült tárgy festésére alkalmas.

- Sporteszközök /csónak, hajó/

- Bútorok /padok, székek, stb./

- Világító poliészter tetők

- Kültéri és beltéri üvegfelületek, ha az „A” komponenshez Oldószeres Tapadás-javítót adagolunk.

Nagy UV állóságú, kemény, kopásálló, színtartó bevonat. Nedves felületre ne fessük (mosás után min. 24 óra).

Keverési arány: 5 tömegrész "A" komponens és 1 tömegrész "B" komponens.

KISZERELÉS: „A” komponens 0,5 KG + „B” komponens 0,1 kg vagy „A” komponens 2,5 KG + „B” komponens 0,5 KG

KIADÓSSÁG: 7-9 m²/KG/réteg (50 µ)

HÍGÍTÁS: METALLUX ÁTVONÓ HÍGÍTÓ 542-vel

SZÍNEK: Fekete RAL 9005, Fehér RAL 9003, Fehér 100 Soft, Kék RAL 5002, Piros RAL 3020, Sárga RAL 1018, Szürke RAL 7035, Zöld RAL 6029



DUNAPLASZT PVC- ÉS GUMIFESTÉK

ÖSSZETÉTEL: Vízzel hígítható akril és poliuretán vizes diszperziót, színező és kopásállóságot növelő pigmenteket tartalmazó festék.

ALKALMAZÁS: Új és használt PVC padlók és egyéb PVC-ből készült tárgyak, valamint kemény és lágy, mesterséges vagy természetes kaucsukból készült tárgyak (gumi) festésére alkalmas (pl. külső műanyag redőny, PVC esőcatorna, műanyag ablakkeret, gumi profil stb.). Gépkocsi abroncsok festésére NEM alkalmas! Esztétikus, kopásálló, csúszásgátló bevonat. Ecseteléssel, szórással, hengerrel hordható fel egy vagy két rétegben. A festendő felület legalább 10 °C-os legyen. A második réteget 20 °C-on 2 órás száradás után alkalmazhatjuk.



KISZERELÉS: 0,25 L; 0,75 L fém doboz

KIADÓSSÁG: 9-11 m²/L/réteg (40 µ)

HÍGÍTÁS: Csapvízzel

SZÍNEK: Barna 500, Fehér 100, Fekete 300, Krém RAL 1001, Piros 821, Sárga 400, Szürke 200, Vörös 800, Zöld 600

DUNAPLASZT CSATORNAFESTÉK AQUA

- A TERMÉK LEÍRÁSA A ZOMÁNCOK FEJEZETBEN TALÁLHATÓ.

RENOVA AKRILKÁD FESTÉK

ÖSSZETÉTEL: Különleges UV-álló akril műgyantát és pigmenteket tartalmaz.

ALKALMAZÁS: Mechanikusan megtisztítjuk és zsírtalanítjuk a felületet. Régi, napfény hatására elsavasodott poliészter tárgyak esetén kb. 2-3% ammónium-hidroxid oldattal kell a felületet lemosni a savasság megszüntetésére, és 2-3 napot kell biztosítani a teljes száradásra. A nem teljesen megszáradt felületen a zománc buborékosodik, felhólyagosodik. A megfelelő védelemhez két réteg felhordása szükséges. Ecsetelés esetén 20 °C-on 24 óra, szórás esetén 20 °C-on 30 perc vagy 24 óra átkeményedési időt kell biztosítani a rétegek között. Hígítás ecsetelésnél nem szükséges, szórásnál Renova Akrilkád hígítóval vagy Metallux átvonó hígító 542-vel lehetséges. Az eszközöket Renova Akrilkád hígítóval vagy Metallux Átvonó-lakk Hígító 542-vel mossuk el. A RENOVA Akrilkád festékekkel bevont kád az utolsó réteg felhordását követő 48 óra elteltével vehető használatba. A felújított kádak tisztítására karcolásmentes tisztítószerrel kell alkalmazni, Hypo alkalmazása nem ajánlott. Étel és hajszínezékek elszínezhetik!

Keverési arány: 5 tömegrész "A" komponens és 1 tömegrész "B" komponens.



KISZERELÉS: „A” komponens 0,5 KG + „B” komponens 0,1 KG vagy „A” komponens 2,5 KG + „B” komponens 0,5 KG

KIADÓSSÁG: 5-7 m²/KG/réteg

HÍGÍTÁS: METALLUX ÁTVONÓ HÍGÍTÓ 542-vel vagy RENOVA AKRILKÁD HÍGÍTÓ-val.

SZÍNEK: Fehér 100, Zöld 600, Kék 700

DUNAPLASZT PONYVA ÉS GUMIFESTÉK

ÖSSZETÉTEL: Kétkomponensű, térhálósodó, különböző színű elasztikus fedőzománcok vagy lakkok. A DPL Ponyva és Gumifesték „A” komponense reaktív, vízzel hígítható PU gyantát, „B” komponense pedig alifás vízzel emulgeálható poliizocianátot tartalmaz

ALKALMAZÁS: Különböző felületek esztétikus, tartós bevonására szolgálnak. Elsősorban olyan helyekre alkalmazható előnyösen, ahol követelmény a bevonat rugalmassága, mint például autó abroncsfestés, ponyvafestés, édes és sós vízbe merülő műanyag tárgyak pl. gumicsónak festése, stb. Bevonatuk nagy UV állósággal és kitűnő mechanikai tulajdonságokkal rendelkezik, ugyanakkor tökéletesen tapad fémre (réz, alumínium, horgany), fára, PVC-re. Szobahőmérsékleten és emelt hőmérsékleten (40-50 °C) is száríthatók. A DPL Ponyva és Gumifesték színes zománc és lakk különösen jól tapad PVC, gumi, beton, acél, horgany, réz és alumínium felületen. A kitérhálósodott bevonat elasztikus tulajdonságait alacsony, akár tartós -10 °C-on is megőrzi. A terméket min. 10 °C tárgyhőmérséklet felett lehet alkalmazni!

Keverési arány: zománc 6,5 tömegrész "A" komponens és 1 tömegrész "B" 001 komponens.

KISZERELÉS: „A” komponens 0,65 KG + „B” komponens 0,1 KG

KIADÓSSÁG: 5-7 m²/L/réteg

HÍGÍTÁS: Csapvízzel

SZÍNEK: Fehér, Fekete, Narancssárga, Piros, Sárga, Sötétbarna, Sötétkék, Sötétzöld, Világoskék, Világoszöld



FAVÉDELEM

Egyre elterjedtebb az a kivitelezők szempontjából nagyon kényelmes megoldás, hogy a fa gomba és kártevők elleni impregnálása után két réteg színes vastaglazúrral letudják a fa felületvédelmét. Az ilyen bevonat azonban a fa természetes mozgását nem tudja áthidalni, ezért megreped, és a repedés alatt a faanyag többé nem kap UV és eső elleni védelmet. Ezek a frissen még oly gyönyörű bevonatok néhány éven belül fekete csíkos, nehezen javítható felületekké válnak. Az Egrokor Zrt. kifejlesztett egy új rendszert, mely kiküszöböli a fenti jelenséget. A rendszer első rétege a Dunaplaszt Vékonylazúr színes vagy színtelen, mely beivódik a fába, olajtartalmánál fogva rugalmassá teszi azt, penészgátlót tartalmaz, valamint UV-védelmet is biztosít. Egy vagy két réteg Vékonylazúrra utolsó réteggént alkalmazzuk a Dunaplaszt Vastaglazúr UV-Nanolakkot, amelyet szintén forgalmazunk színes és színtelen változatban. Ez a termékrendszerünk a háromszoros UV-védőanyag kombinációnak köszönhetően szinte teljesen kiszűri az UV-sugarakat, ennél fogva egészen kimagasló UV-ál-

lósággal rendelkezik. Ennek a lakkrétegnek a megrepedése nem von maga után elszíneződést, hiszen az alatta lévő rétegek által a faanyag védelme továbbra is biztosított. A meghatározott színre gyártott színes vékony- és vastaglazúrjaink mellett kifejlesztettünk egy olyan terméket, mely lakossági felhasználóink körében rendkívül népszerű. A Vízben Oldódó Színező Granulátum termékünk lényege, hogy a színező granulátumot felhasználáskor a színtelen Dunaplaszt Vékony- vagy Vastaglazúr termékeinkhez kell keverni, így érve el a kívánt színt. A különböző színű granulátumok keverésével a felhasználó maga is új színeket hozhat létre, így ezzel a termékrendszerünkkel úgy tudtuk jelentős mértékben megnövelni kiváló minőségű, UV-álló lazúrjaink színválasztékát, hogy közben minden festékboltban hozzáférhetővé vált a teljes színválaszték. A színező granulátumok keverésével nem csak új színek hozhatók létre, hanem a teljes színkínálat megtartása mellett a granulátumot fél liter vízben elkeverve vizes UV álló bútorpácként is felhasználható, akár kültéri faszerkezetek színezésére is.

DUNAPLASZT KERÍTÉSFESTÉK MULTIFUNKCIÓS

- A TERMÉK LEÍRÁSA AZ ALAPOZÓ ÉS ZOMÁNC EGYBEN FEJEZETBEN TALÁLHATÓ

DUNAPLASZT KERÍTÉSFESTÉK AQUA

- A TERMÉK LEÍRÁSA AZ ALAPOZÓ ÉS ZOMÁNC EGYBEN FEJEZETBEN TALÁLHATÓ

DUNAPLASZT MAGASFÉNYŰ ZOMÁNC

- A TERMÉK LEÍRÁSA A ZOMÁNCOK FEJEZETBEN TALÁLHATÓ.

DUNAPLASZT MAGASFÉNYŰ MESTERZOMÁNC AQUA

- A TERMÉK LEÍRÁSA A ZOMÁNCOK FEJEZETBEN TALÁLHATÓ.

UNIVERZÁLIS KORROZIÓGÁTLÓ ALAPOZÓ AQUA

- A TERMÉK LEÍRÁSA AZ ALAPOZÓ FEJEZETBEN TALÁLHATÓ



DUNAPLASZT LENOLAJKENCE

ÖSSZETÉTEL: Lenolaj és oxidációs reakciót katalizáló adalékok keveréke

ALKALMAZÁS: Fafelületek mélyalapozására, festés előtti beeresztésére, továbbá olajalapú festékek hígításására alkalmazható.

KISZERELÉS: 1 L; 5 L műanyag flakon

KIADÓSSÁG: 7-13 m²/L

DUNAPLASZT VÉKONYLAZÚR LAKK

/granulátummal színezhető/

ÖSSZETÉTEL: Vízrel hígítható, gomba- és algagátló adalékokat, valamint UV-védő szert és vízlepergető viaszt tartalmazó, oxidatív úton száradó, színes vagy színtelen műgyanta emulzió, mely hidrofóbizálja és rugalmassá teszi a fát.

ALKALMAZÁS: Alkalmazható beltéri és kültéri puha- és keményfa, valamint furnérozott felületek kezelésére. Felhordható ecseteléssel, mártással vagy szórással. A kívánt szín eléréséhez a Dunaplaszt Vékonylazúrhoz adja hozzá az Dunaplaszt Vékony- és Vastaglazúr vízben oldódó színező granulátumot. Első lépésben keverje fel a Dunaplaszt Vékonylazúrt, majd a felkevert Dunaplaszt Vékonylazúrhoz maradéktalanul adja hozzá a színező granulátumot. Fél percig kézzel, keverőbot segítségével keverje fel. Zárja le a dobozt, 30 percen keresztül hagyja beoldódni a granulátumot. Ismételt felkeverés után a kívánt színű Dunaplaszt Vékonylazúr felhordható.

KEVERÉSI ARÁNY: 0,75 L Dunaplaszt Vékonylazúr 1 doboz Dunaplaszt Vékony- és Vastaglazúr színező granulátum, 2,25 L Dunaplaszt Vékonylazúr 3 doboz Dunaplaszt Vékony- és Vastaglazúr színező granulátum



Kültéri igénybevétel esetén:

I. Első festés

Boróka fakonzerváló alapozóval vagy Lazúran Univerzális Faanyagvédőszerrel impregnált fára:

- 2 réteg Dunaplaszt Vékonylazúr színes és 1 réteg Dunaplaszt Vastaglazúr UV Nanolakk, vagy
- 1 réteg Dunaplaszt Vékonylazúr színes és 1 réteg Dunaplaszt Vastaglazúr színes

II. Karbantartó festés:

- 1 réteg színtelen Dunaplaszt Vastaglazúr UV Nanolakk, vagy
- 1 réteg Dunaplaszt Vastaglazúr színes

Beltérre natúr fára:

- 1 vagy 2 réteg Dunaplaszt Vastaglazúr színes (a kívánt színintenzitás függvényében), vagy
- 1 réteg Dunaplaszt Vastaglazúr UV Nanolakk.

A rétegek 20 °C-on, 1 óra száradási idő közbeiktatásával alakíthatók ki.

Az első réteg száradása után a felületet meg kell csiszolni. A festendő felület legalább 10 °C legyen.

KISZERELÉS: 0,75 L fém doboz + 1 darab Dunaplaszt Vékony- és Vastaglazúr vízben oldódó színező granulátum
2,25 L fém doboz + 3 darab Dunaplaszt Vékony- és Vastaglazúr vízben oldódó színező granulátum.

KIADÓSSÁG: 8-12 m²/L

HÍGÍTÁS: Csapvízzel

SZÍNEK: Lazúr: Színtelenlakk

Színező granulátum: Borovi fenyő, Cseresznye, Dió, Erdőzöld, Ében, Fenyő, Hárs, Mahagóni, Paliszander, Svédvörös, Teak, Tölgy, Provence Fehér

DUNAPLASZT VASTAGLAZÚR UV NANOLAKK

/granulátummal színezhető/

ÖSSZETÉTEL: Vízrel hígítható vizes diszperziós PUR 1K műgyanta alapú lakk, mely UV abszorber, vízlepergető viaszt és nano-adalékot tartalmaz.

ALKALMAZÁS: Alkalmazható beltéri és kültéri puha- és keményfa, valamint furnérozott felületek kezelésére. Felhordható ecseteléssel, mártással vagy szórószal. A kívánt szín eléréséhez a Dunaplaszt Vastaglazúr UV Nanolakkhoz adja hozzá a Dunaplaszt Vékony- és Vastaglazúr vízben oldódó színező granulátumot. Első lépésben keverje fel a Dunaplaszt Vastaglazúr UV Nanolakkot. A felkevert Dunaplaszt Vastaglazúr UV Nanolakkhoz maradéktalanul adja hozzá a színező granulátumot, majd fél percig kézzel, keverőbot segítségével keverje fel. Zárja le a dobozt és 30 percen keresztül hagyja beoldódni a granulátumot. Ismételt átkeverés után a kívánt színű Dunaplaszt Vastaglazúr felhordható. Szükség esetén max. 5 % csapvízzel lehet hígítani. A lakkot lenolajkencével vagy egyéb impregnációszerrel (pl. Dunaplaszt Vékonylazúrral) kezelt, vagy natúr fára csiszolt és alaposan portalanított felületre kell ecseteléssel, teddyvel vagy szórószal felhordani. A felületen a nedves lakkfilm opálos, de száradás után átlátszóvá és színtelenné válik.

KÜLTÉRI IGÉNYBEVÉTEL ESETÉN:

I. Első festés:

Boróka fakonzerváló alapozóval vagy Lazurán Univerzális Faanyagvédőszerrel impregnált fára:

- 2 réteg Dunaplaszt Vékonylazúr színes és 1 réteg Dunaplaszt Vastaglazúr UV Nanolakk, vagy
- 1 réteg Dunaplaszt Vékonylazúr színes, és 1 réteg Dunaplaszt Vastaglazúr színes

II. Karbantartó festés:

- 1 réteg színtelen Dunaplaszt Vastaglazúr UV Nanolakk, vagy
- 1 réteg Dunaplaszt Vastaglazúr színes

BELTÉRRE NATÚR FÁRA:

- 1 vagy 2 réteg Dunaplaszt Vastaglazúr színes (a kívánt színintenzitás függvényében), vagy
- 1 réteg Dunaplaszt Vastaglazúr UV Nanolakk.

A rétegek 20 °C-on, 1 óra száradási idő közbeiktatásával alakíthatók ki.

Az első réteg száradása után a felületet meg kell csiszolni. A festendő felület legalább 10 °C legyen.

KISZERELÉS: 0,75 L fém doboz + 1 darab Dunaplaszt Vékony- és Vastaglazúr vízben oldódó színező granulátum, 2,25 L fém doboz + 3 darab Dunaplaszt Vékony- és Vastaglazúr vízben oldódó színező granulátum

KIADÓSSÁG: 8-12 m²/L

HÍGÍTÁS: Csapvízzel

KEVERÉSI ARÁNY: 0,75 L Dunaplaszt Vastaglazúr UV Nanolakk 1 doboz Dunaplaszt Vékony- és Vastaglazúr színező granulátum, 2,25 L Dunaplaszt Vastaglazúr UV Nanolakk 3 doboz Dunaplaszt Vékony- és Vastaglazúr színező granulátum



DUNAPLASZT VÉKONY- ÉS VASTAGLAZÚR

VÍZBEN OLDÓDÓ SZÍNEZŐ GRANULÁTUM

ÖSSZETÉTEL: Ez a preparátum nemes pigmenteket és nem színezékeket tartalmaz. A színezékekkel ellentétben kültéri állóságuk megegyezik bármely homlokzati minőséggel.

ALKALMAZÁS: A kívánt szín eléréséhez a Dunaplaszt Vékonylazúrhoz vagy a Dunaplaszt Vastaglazúr UV nanolakkhoz adja hozzá az Dunaplaszt Vékony- és Vastaglazúr vízben oldódó színező granulátumot. Első lépésben keverje fel a Dunaplaszt Vékonylazúrt, majd a felkevert Dunaplaszt Vékonylazúrhoz maradéktalanul adja hozzá a színező granulátumot. Fél percig kézzel, keverőbot segítségével keverje fel. Zárja le a dobozt, 30 percen keresztül hagyja beoldódni a granulátumot. Ismételt felkeverés után a kívánt színű Dunaplaszt Vékony- és Vastaglazúr felhordható.

KEVERÉSI ARÁNY: 0,75 L Dunaplaszt Vékonylazúr 1 doboz Dunaplaszt Vékony- és Vastaglazúr színező granulátum 2,25 L Dunaplaszt Vékonylazúr 3 doboz Dunaplaszt Vékony- és Vastaglazúr színező granulátum. A DUNAPLASZT SZÍNEZŐ GRANULÁTUM alkalmas 0,5 L vízben feloldva vizes fapácok készítésére. A DUNAPLASZT SZÍNEZŐ GRANULÁTUM más vizes diszperziós festékek színezésére is alkalmas.

KISZERELÉS: Műanyag tégely

SZÍNEK: Boróka fenyő, Cseresznye, Dió, Erdőzöld, Ében, Fenyő, Hárs, Mahagóni, Paliszander, Svédvörös, Teak, Tölgy, Provence Fehér





JÁRMŰVEK FESTÉSE

A régről ismert Neolux 1K Alkidzománc még mindig megfelelő egyes régi autók vagy tehergépkocsik festésére. A magasabb minőségi kategóriát képviselő Neolux 2K Akrilzománccal autók, haszonjárművek és autóbuszok egyaránt fényezhetők. Hajók fé-

nyezésére komplett rendszereket kínálunk. Vízbe merülő részükre korróziógátlónak Katepoxot, algagátlónak utolsó réteggént Cuprolin-t, a felépítményre Dunaplaszt Műanyaghajó-festéket vagy Alvikorr-t ajánlunk.

NEOLUX 2K AKRIL ZOMÁNC

ÖSSZETÉTEL: Kétkomponensű, kémiai úton térhálósodó akril PUR autózománc.

ALKALMAZÁS: Különböző fémfelületek esztétikus, tartós bevonására szolgál. Bevonata nagy UV állósággal, vegyszerállósággal és kitűnő mechanikai tulajdonságokkal rendelkezik. Szobahőmérsékleten és emelt hőmérsékleten (50-70 °C) is szárítható. EPOKORR alapozó használata javasolt. Száradási idő 20 °C-on 24 óra, teljes átkeményedés 3 nap.

Keverési arány: 3 tömegrész "A" komponens, és 1 tömegrész "B" komponens.

KISZERELÉS: „A” komponens nettó 1 L + „B” komponens nettó 0,33 L

KIADÓSSÁG: 12-13 m²/L/réteg

HÍGÍTÁS: METALLUX ÁTVONÓ HÍGÍTÓ 542-vel

SZÍNEK: Bordó 830, Fehér 100, Fekete 300, Kék 700, Narancs 491, Okker 450, Piros 821, Sárga 400, Vörös 800, Zöld 600, Lakk



NEOLUX 1K ALKYD ZOMÁNC

ÖSSZETÉTEL: Oxidatív úton száradó, 1 K alkidgyanta alapú zománc.

ALKALMAZÁS: Elsősorban gépjárművek karosszériájának felújító jellegű festésére szolgál, de előnyösen alkalmazható minden jármű és ipari termék festésére, ahol beégetős festékek nem használhatók. Új és bármely típusú festékekkel bevont felületen alkalmazható fényezésre. Bevonata szobahőmérsékleten gyorsan szárad. Száradási ideje hőkezeléssel (max. 60 °C) nagymértékben lerövidíthető. Fényes, kemény, kopás- és időjárásálló, továbbá víz- és benzinálló bevonatot ad. Elsősorban szórással célszerű felvinni, kisebb felületekre ecseteléssel is felvihető. Két rétegben célszerű alkalmazni, 20-30 perces száradási idő közbeiktatásával. Első réteg felvitelére „ködöléssel” vékony rétegben, a második réteget egy vastagabb, jól takaró rétegben kell felhordani. A teljes rétegvastagság nem haladhatja meg a 70 μ-t. Vastagabb bevonat esetén a felső réteg meggátolja a festék alsó rétegének száradását.

KISZERELÉS: 0,125 ml; 0,75 L; 2,5 L fém doboz, 200 ml aerosolos palack (Brill Fehér 9016, Fekete 9005, Piros 820)

KIADÓSSÁG: 8-9 m²/L/réteg

HÍGÍTÁS: NEOLUX HÍGÍTÓ 102-vel

SZÍNEK: Bordó 830, Brill Fehér 9016, Fekete 9005, Kék 700, Kék 721, Narancs 489, Narancs 491, Okker 450, Piros 820, Piros 825 (Lada), Sárga 400, Zöld 600



DUNAPLASZT MŰANYAGHAJÓ-FESTÉK

- A TERMÉK LEÍRÁSA A MŰANYAGOK FESTÉSE FEJEZETBEN TALÁLHATÓ

ALVIKORR BEVONATRENDSZER

- A TERMÉK LEÍRÁSA AZ ALAPOZÓ ÉS ZOMÁNC EGYBEN FEJEZETBEN TALÁLHATÓ

ALVIKORR AEROSOL

- A TERMÉK LEÍRÁSA AZ ALAPOZÓ ÉS ZOMÁNC EGYBEN FEJEZETBEN TALÁLHATÓ

CUPROLIN ANTIFOULING



ÖSSZETÉTEL: Fizikai úton száradó, 1K akril, vinil bevonat, mely rézoxid tartalmának köszönhetően egy éven keresztül meggátolja az algák meglepedését víz alatti tárgyakon.

ALKALMAZÁS: Hajók vízvonal alatti felületére, és egyéb, tartósan vízbe merülő szerkezetek, tárgyak festésére alkalmazható. A korszerű felépítésű CUPROLIN ANTIFOULING FESTÉK vízben lassan kioldódó hatóanyag tartalmánál fogva meggátolja az algák, kagylók stb. letelepedését. A CUPROLIN ANTIFOULING FESTÉK tixotrop tulajdonságú, ezért függőleges felületen sem folyik meg, vastag rétegben is felhordható.

KISZERELÉS: 1 L; 2,5 L fém doboz, 25 KG fém kanna

KIADÓSSÁG: 5-6 m²/L/réteg

HÍGÍTÁS: IZOFIX HÍGÍTÓ 513-mal

SZÍNEK: Kék, Szürke 200, Vörös 800



KATEPOX KORRÓZIÓGÁTLÓ

- A TERMÉK LEÍRÁSA AZ ALAPOZÓK FEJEZETBEN TALÁLHATÓ



DUNAPLASZT POLIÉSZTER KÉSTAPASZ

ÖSSZETÉTEL: Benzoil-peroxid hatására keményedő, közepes sűrűségű, nagyon jól feldolgozható lágy tapasz. Telítetlen poliészter műgyantát, színező pigmenteket, töltőanyagokat tartalmaz.

ALKALMAZÁS: A Dunaplaszt KÉSTAPASZ egy közepes sűrűségű, nagyon jól feldolgozható lágy tapasz, amely egyaránt használható alapozó és befejező gyors tapaszként kis-és közepes méretű egyenetlenségekre. Többféle felületre is ajánlott, beleértve a vasöntvények, alumínium, cink és üvegszál erősítésű műanyag felületeket. Jól, gödrösödés nélkül csiszolható, összetételének köszönhetően a tapasz nagyon jól alkalmazható akár fa (keményebb fajta), beton és egyéb felület egyenetlenségeire. ÁTFESTÉS: A tapaszra minden általában használt festék felhordható. A tapasz ellenáll az általában használt 80-110 °C hőmérsékleten történő beégetésnek. Ha a tapaszt korrózióvédő alapozóra kell felvinni és aztán a zománcot be kell égetni, akkor ajánljuk, hogy használjon beégetős alapozót, vagy pontosabban kétkomponensű epoxi alapozót. Nem ajánljuk, hogy levegőn száradó szintetikus bevonatot, majd beégetést alkalmazzon!

KISZERELÉS: 980 g + 20 g iniciátor;
195 g + 5 g iniciátor

HÍGÍTÁS: Nem hígítható



DUNAPLASZT ÜVEGSZÁLAS POLIÉSZTER KÉSTAPASZ

ÖSSZETÉTEL: Benzoil-peroxid hatására keményedő, üvegszál tartalmú poliészter tapasz.

ALKALMAZÁS: A Dunaplaszt Üvegszál Poliészter KÉSTAPASZ többféle felületre is ajánlott, beleértve a vasöntvények, alumínium, cink és üvegszál erősítésű műanyag felületeket. Különösen a hiányzó részek pótlására alkalmas, ezért a tapasz felvitele vastag rétegben is lehetséges. ÁTFESTÉS: A tapaszra minden általában használt festék felhordható. A tapasz ellenáll az általában használt 80-110 °C hőmérsékleten történő beégetésnek. Ha a tapaszt korrózióvédő alapozóra kell felvinni és aztán a zománcot be kell égetni, akkor ajánljuk, hogy használjon beégetős alapozót, vagy pontosabban kétkomponensű epoxi alapozót. Nem ajánljuk, hogy levegőn száradó szintetikus bevonatot, majd beégetést alkalmazzon!

KISZERELÉS: 980 g + 20 g iniciátor;
145 g + 5 g iniciátor

HÍGÍTÁS: Nem hígítható



ÉPÍTŐIPARI FESTÉKEK

Építőipari festékek területén az Egrokor Zrt. a különlegességekre helyezi a hangsúlyt és igyekszik környezetkímélő módon megoldani a feladatot. Beton úszómedencék festésére az ivóvíz engedéllyel is rendelkező Izofix Betonmedence festékünket ajánljuk, műanyag ereszcatorna festésére a Dunaplaszt Csatornafesték Aqua-t javasoljuk, melynek oldószeres variációja, a Dunaplaszt Csatornafesték, alapozás nélkül is alkalmazható tűzihorganyzott csatornákra. Mindkettő megfelel templomtornyok festésére is.

Büszkék vagyunk arra, hogy a fugamasszák gyűjtőneveként mára széleskörben elterjedt Sziloplaszt kifejezés eredetileg a vállalatunk által gyártott fugamassza elnevezése és márkaneve, ekként vált ismertté a piacon. Fontosnak tartjuk kiemelni, hogy az általunk gyártott SZILOPLASZT termék nem tartalmaz a termék előállításához szükséges ásványi olaj töltőanyagot, mely a felhasznált anyagból két év alatt elpárolog, aminek következtében a fugamassza rugalmassága és így tömítő tulajdonsága megszűnik.

DUNAPLASZT LAMINÁLT PADLÓ ÉS PARKETTALAKK

ÖSSZETÉTEL: Légnedvességre térhálósodó poliuretán lakk.

ALKALMAZÁS: Laminált és hagyományos padló, farostlemez, fa és beton impregnáló lakkozására szolgáló magasfényű lakk. A bevonat rendkívül kemény, kopásálló, ellenáll minden padlótisztítószer hatásának, illetve a kifröccsenő élelmiszereknek (pl. kávé, bor, paradicsom, tej, citrom). Felhasználás: A lakkozandó felületnek por és tapadószenyvedés mentesnek kell lennie. Ecseteléssel, illetve Teddy hengerrel vihető fel. Nyers még festetlen felületet 2 rétegben kell lefesteni. A felbontott lakkból öntsön ki egy másik edénybe, és ebből az edényből dolgozzon. A lakkot rögtön zárja le. A megmaradt lakkot, / amibe nem nyúltak bele / buktatott állapotban lehet tárolni a felbontástól számított fél évig. A bevonat utolsó réteg felhordása után 24 órával mérsékelt igénybe vehető. A teljes átkeményedést 3 nap után éri el a bevonat. A lakk oldószertartalma, munkavégzés közben és a száradás alatt intenzív szellőztetés szükséges. Átfesthetőség: 20°C 24 óra.



KISZERELÉS: 0,75 L; 2,5 L fém doboz

HÍGÍTÁS: Dpl. Univerzális Parkettalakk hígítóval

KIADÓSSÁG: Natúr fa 4 m²/l/ réteg,
laminált padló 8 m²/l/ réteg

IZOFIX AQUA BETONMEDENCE FESTÉK



ÖSSZETÉTEL: Különleges akrilat kopolimert, színező és kopásállóságot növelő pigmenteket tartalmazó lélegző bevonat.

ALKALMAZÁS: Elsősorban kültéri beton, vakolat és egyéb nedvszívó építőipari felületek bevonására szolgál. Elhanyagolhatóan kismérvű vízfelvétele miatt előnyösen alkalmazható víz alatti betonfelületek (pl. víz- és úszómedencék) festésére. Az IZOFIX AQUA festék kötőanyaga enyhén lúgos diszperzió, ezért alkalmas lúgos kémhatású beton- és vakolatfelületek impregnáló festésére. Az első réteg vízzel hígítva impregnáló jelleggel ecseteléssel, a második réteg 4 óra múlva ecsettel, teddy-hengerrel, szórással hordható fel. A festendő felület legalább 10 °C-os legyen. Közstrandok festésére nem alkalmas. Járásra igénybevett felületekre nem alkalmas.

KISZERELÉS: 0,75 L; 2,5 L fém doboz

HÍGÍTÁS: Csapvízzel

KIADÓSSÁG: 8-9 m²/L/réteg

SZÍNEK: Fehér 100, Kék 700, Szürke 200, Zöld 600

RENOVA KÁDFELÚJÍTÓ ZOMÁNC

ÖSSZETÉTEL: Kétkomponensű, oldószermentes, epoximűgyanta-amin kötőanyag alapú, pigmenteket és adalékanyagokat tartalmazó zománcfesték.

ALKALMAZÁS: Esztétikailag nem megfelelő, sérült tűzizománc bevonatú fürdőkádak, zuhanytálcák és falikutak, hidegen elvégezhető felújító festésére alkalmas. Minden tűzizománcozott felületre tapad, pl. csempére, porcelánra, üvegre stb. Fényes, kemény, víz- és vegyszerálló bevonatot képez. Figyelem! Hajfestékek és egyéb színezékek elszínezhetik!

Keverési arány: 4,5 tömegrész "A" komponens és 1 tömegrész "B" komponens.



KISZERELÉS: „A” komponens 0,5 KG + „B” komponens 0,12 KG
vagy „A” komponens 4,5 KG + „B” komponens 1 KG

KIADÓSSÁG: 7-9 m²/KG/réteg

HÍGÍTÁS: EPAMIN HÍGÍTÓ 214-gyel vagy RENOVA ZOMÁNCÁD HÍGÍTÓVAL

SZÍNEK: Fehér 100, Szaniter Bahama, Szaniter Kék, Szaniter Zöld

RENOVA AKRILKÁD FESTÉK

- A TERMÉK LEÍRÁSA A MŰANYAGOK FESTÉSE FEJEZETBEN TALÁLHATÓ

DUNAPLASZT CSATORNAFESTÉK

- A TERMÉK LEÍRÁSA AZ ALAPOZÓ ÉS ZOMÁNC EGYBEN FEJEZETBEN TALÁLHATÓ

DUNAPLASZT CSATORNAFESTÉK AQUA

- A TERMÉK LEÍRÁSA AZ ALAPOZÓ ÉS ZOMÁNC EGYBEN FEJEZETBEN TALÁLHATÓ

DUNAPLASZT KONVEKTOR- ÉS RADIÁTORFESTÉK



ÖSSZETÉTEL: Vízrel hígítható poliuretán vizes diszperziót, hőálló színező és korróziógátló pigmenteket tartalmazó festék.

ALKALMAZÁS: Acél vagy régi, festett felületek korrózióvédő és dekoratív festésére szolgál. 120 °C-ig tartósan hőálló esztétikus bevonat. Konvektorra, egyéb fűtőtestre, réz és acél fűtéscsőre alkalmazható, nem sárguló bevonat. Csapvízzel hígítható. Ecseteléssel, hengerrel, szóróval hordható fel, két rétegben. A festendő felület legalább 10 °C-os legyen.

KISZERELÉS: 0,25 L ; 0,75 L

KIADÓSSÁG: 10-11 m²/L/réteg (30-40μ)

HÍGÍTÁS: Csapvízzel

SZÍNEK: Barna RAL 8016, Fehér 100, Krém RAL 1015

DUNAPLASZT RADIÁTORZOMÁNC

ÖSSZETÉTEL: Vízrel hígítható poliuretán vizes diszperziót, hőálló színező és korróziógátló pigmenteket tartalmazó festék.

ALKALMAZÁS: Acél vagy régi, festett felületek korrózióvédő és dekoratív festésére szolgál. 100 °C-ig tartósan hőálló esztétikus bevonat. Csapvízzel hígítható. Ecseteléssel, hengerrel, szóróval hordható fel két rétegben. A festendő felület legalább 10 °C legyen.



KISZERELÉS: 0,75 L ; 2,5 L

KIADÓSSÁG: 10-11 m²/L/réteg
(30-40 μ)

HÍGÍTÁS: Csapvízzel

SZÍNEK: Fehér 100

DUNAPLASZT PALAFESTÉK

ÖSSZETÉTEL: Vízrel hígítható akrilát alapú diszperziót, fényálló pigmenteket, töltőanyagot és adalékanyagot tartalmazó pala- és betonfesték.

ALKALMAZÁS: Új és régi palák impregnáló festésére, valamint lábazat, vakolat betonfelület felcsapó víz és lefolyó víz elleni védelmére alkalmas. A palafesték gyorsan szárad, bevonata időjárásálló. Az első réteg vízzel hígítva, impregnáló jelleggel ecseteléssel, a második réteg 20 °C-on 4 óra múlva ecsettel, teddy-hengerrel, szórással hordható fel. Járófelületre nem alkalmazható! A festendő felület legalább 10 °C-os legyen



KISZERELÉS: 4 L műanyag vödör

HÍGÍTÁS: Csapvízzel

KIADÓSSÁG: 11-12 m²/L/réteg

SZÍNEK: Barna 500, Fehér 100, Okker 450, Piros 830, Szürke 200, Vörös 800, Zöld 600

DUNAPLASZT TERASZFESTÉK



ÖSSZETÉTEL: Különleges akrilát diszperziót, színező és kopás-állóságot növelő pigmenteket tartalmazó festék.

ALKALMAZÁS: Alkalmas beton és aszfalt burkolatú kültéri és beltéri teraszok, sétányok, műhelyek, garázsok, pincék padlózatának kopásálló, UV-álló festésére. Felhordható ecseteléssel, szórással és hengerrel, minimum két rétegben. Esztétikus kopásálló, csúszásgátló kültéri bevonatot ad. Az első réteget szórással tilos felvinni. A második réteget 20 °C-on, 4 órás száradás után alkalmazhatjuk. 20 °C-on 24 óra múlva a felület igénybe vehető. A festendő felület legalább 10 °C-os legyen.

KISZERELÉS: 2,5 L műanyag vödör

HÍGÍTÁS: Csapvízzel, betonfelület esetén az első rétegnél minimum 20 %

KIADÓSSÁG: 11-13 m²/L/réteg

SZÍNEK: Fehér 100, Krém 450, Szürke 200, Vörös 800, Zöld 600 (sötét zöld), Zöld 610 (világos zöld)

NEOTEX ANTIBAKTERIÁLIS VÍZZEL HÍGÍTHATÓ BELTÉRI FALFESTÉK

ÖSSZETÉTEL: Polivinilacetát-polimer-diszperzió alapú, pigmentet, töltőanyagot, speciális adalékanyagokat és antibakteriális adalékanyagot tartalmazó vizes latex falfesték.

ALKALMAZÁS: Elsősorban - egészségügyi intézmények (kórházak, orvosi rendelők, időotthonok), oktatási, szociális és sportlétesítmények (bölcsődék, óvodák, iskolák), baba- és gyermek-szobák -steril környezet kialakítására szolgáló festék. Felhordható vakolatra, betonra, gipszkartonra, fára stb. is. A NEOTEX bevonat tartós, dörzsálló, kopásálló, rugalmas, könnyen tisztítható, fertőtleníthető. A fehér színű Neotex falfesték vizes színezőpasztával korlátozottan /max. 5%/ színezve a legkülönbözőbb pasztell színárnyalatú, tetszetős, selyemfényű bevonat készítésére alkalmas. A lég- és páraáteresztő bevonat a fal természetes légzését nem gátolja. Jól takar, frissen meszelt falra felület-előkezelés nélkül is felhordható. A NEOTEX falfestéket az üvegszövetvel megerősített, megszáradt felületre – szükség esetén portalanítás - után kell felhordani. Az első réteget 5-15% vízzel javasolt hígítani. A második réteget hígítás nélkül kb. 1 óra száradási idő után lehet alkalmazni. Egyéb falfelületeken való alkalmazás esetén a régi laza festékrétegeket, enyves festékeket el kell távolítani. Por- és szilárd szennyeződésektől mentes, száraz felület szükséges. A felület hibáit, egyenlőtlenégeit ki kell javítani. A munkaeszközöket használat után vízzel azonnal meg kell tisztítani. A NEOTEX hengerezéssel, ecseteléssel, és szórással is felhordható. Festéskor a légtér és a festendő felület hőmérséklete is + 5°C fölött legyen. **Az Industrial Microbiological Services LTD által bevizsgált festék. 99,9%-ban biztosítja a felületen a mikroorganizmusok szaporodásgátlását.**



KISZERELÉS: 4 L műanyag vödör; 16 L műanyag vödör (fehér)

HÍGÍTÁS: Csapvízzel

KIADÓSSÁG: 40 m²/4L/réteg

SZÍNEK: Fehér, Rózsaszín, Világoskék, igény szerint más szín is rendelhető, minimum rendelési mennyiség 10 vödör.

CELLFIX BELTÉRI FALFESTÉK

ÖSSZETÉTEL: Vízrel hígítható, akrilát diszperzió alapú, titándioxid tartalmú lélegző bevonat.

ALKALMAZÁS: Beltéri falfelületek festésére szolgál. A fehér színű CELLFIX falfesték vízzel hígítható színezőpasztával színezve a legkülönbözőbb pasztell színárnyalatú, tetszetős, matt bevonat készítésére alkalmas. Ecseteléssel, hengerezéssel és szórással egyaránt felhordható. Bevonata dörzsálló, tartós, higiénikus, könnyen tisztítható. A lég- és páraáteresztő bevonat a fal természetes légzését nem gátolja. Jól takar, frissen meszelt falra felület-előkezelés nélkül is felhordható. Régi porózus vakolatok esetén Cellfix Mélyalapozóval javasoljuk a felületet impregnálni.

KISZERELÉS: 16 L műanyag vödör

HÍGÍTÁS: Csapvízzel

KIADÓSSÁG: 150 m²/16 L

SZÍNEK: Fehér, szín igény esetén minimális rendelés 10 vödör.



CELLFIX KÜLTÉRI FALFESTÉK

ÖSSZETÉTEL: Vízrel hígítható, akrilát diszperzió alapú, titán-dioxid tartalmú lélegző bevonat.

ALKALMAZÁS: Épülethomlokzatok és falfelületek, továbbá egyéb kül- és beltéri beton-, cement-, azbesztcement- és gipszfelületek bevonására szolgál. A CELLFIX termék töltő- és fedőképessége kiváló. Rugalmas, az alaphoz jól tapadó réteget képez. Bevonata páraáteresztő tulajdonságú, egyben időjárásálló. Két munkamentben hordható fel. Felhordása hengerrel, szórógéppel és korongecsettel történhet. A felvitt festékréteg korongecsettel „tupfolható”. A két réteg közötti várakozási idő 4 óra. A festendő felület legalább 10 °C-os legyen.

KISZERELÉS: 16 L műanyag vödör

HÍGÍTÁS: Csapvízzel

KIADÓSSÁG: 60-80 m²/vödör/réteg

SZÍNEK: Fehér, szín igény esetén minimális rendelés 10 vödör.



AKROPLASZT FUGA- ÉS RÉSTÖMÍTŐ MASSZA

ÖSSZETÉTEL: Vizes akrilát diszperzió alapú fuga- és réstömítő massa. Átfesthető.

ALKALMAZÁS: Elsősorban beton, vakolat és faanyagok közötti rések, dilatációs hézagok kitöltésére, tömítésére és szigetelésére. Rugalmas, hosszú élettartamú tömítést biztosít. Kültéren is igénybe vehető, a felhordást követő 6 óra elteltével csapóesőnek már ellenáll, de tartósan nem vízálló, ezért víz alatti szigetelésre, ill. mélyépítésben nem alkalmazható. Feldolgozásának alsó hőmérsékleti határa +5 °C. Az átkeményedett tömítés -25 °C hőmérsékletig megőrzi elasztikus tulajdonságát.

KISZERELÉS: 25 KG műanyag vödör



SZILOPLASZT FUGA- ÉS RÉSTÖMÍTŐ MASSZA

ÖSSZETÉTEL: Egy komponensű, 100% szilikonkaucsuk alapú, légnedvesség hatására keményedő fugamassa.

ALKALMAZÁS: A legkülönbözőbb építőipari szerkezeti elemek és anyagok közötti fugák, hézagok, rések kitöltésére szolgál. Rugalmas, vízhatlan, hosszú élettartamú szigetelések kialakítására alkalmas. Dilatációs fugák tömítésére elsősorban az L típust javasoljuk. Mindkét típus jól tapad üveg-, kerámia-, csempe-, tűzizománc- és hasonló felületeken. Barkácsoláshoz is hasznos segédanyag (pl. akváriumok illesztése, gépkocsi tömítések kijavítása). Hőállóság: -50-tól +180 °C-ig megőrzi elasztikus tulajdonságát. A térhálósozott, vulkanizálódott SZILOPLASZT massa víz-, sav-, lúg- és ózonálló. Benzin, klórozott szénhidrogének kismértékben duzzasztják.

KISZERELÉS: 310 ml kartus

VÁLASZTÉK:

KIADÓSSÁG: 12 fm/kartus a rés szélessége 5 x 5 mm

SZILOPLASZT K transzparens 100
SZILOPLASZT K fehér 100
SZILOPLASZT L transzparens



DUNAPLASZT RÉZLAKK AQUA

ÖSSZETÉTEL: Vizes akrilát kopolimert és alifás poliuretánt tartalmazó diszperzió

ALKALMAZÁS: Minden rézből készült és galvanikus úton rezeztett felület lakkozására és réztartalmú antikoroló festékek kültéri védelmére. A réztárgy (pl. fűtőcső, kilincs, küszöb stb.) felületét mosószeres vízzel zsírtalanítjuk, és alaposan leöblítjük. A rézlakkot két rétegben visszük fel a felületre. A két réteg felvitele közötti várakozási idő 20 °C-on, 24 óra. Hígítás nem szükséges. A használt eszközöket vízzel tisztíthatjuk. A bevonat 110 °C-ig hőálló. A festendő felület legalább 10 °C-os legyen.



KISZERELÉS: 0,125 L; 0,75 L fém doboz

HÍGÍTÁS: Nem szükséges, szükség esetén csapvízzel

KIADÓSSÁG: 8-10 m²/L/réteg

DUNAPLASZT POLIÉSZTER KÉSTAPASZ

- A TERMÉK LEÍRÁSA A JÁRMŰVEK FESTÉSE FEJEZETBEN TALÁLHATÓ

DUNAPLASZT ÜVEGSZÁLAS POLIÉSZTER KÉSTAPASZ

- A TERMÉK LEÍRÁSA A JÁRMŰVEK FESTÉSE FEJEZETBEN TALÁLHATÓ

PORLAKK

DUNAPLASZT EF (EPOXI-FENOL)

120 °C tárgy hőmérsékleten 20 perc alatt beégethető (hőre érzékeny tárgyak - pl MDF - porlakkozása).
Korrózióhatásnak kitett fémfelületek védelmére alkalmas. Kiemelkedően jó mechanikai tulajdonsággal rendelkezik.
Kitűnő vegyszerállóság jellemzi. Tapadása fémfelületen rácsvágással 0 fokozatú.
Csak beltéren alkalmazható, nem UV álló.

DUNAPLASZT E (EPOXI-DICIÁNNDIAMID)

120 °C tárgy hőmérsékleten 30 perc alatt beégethető.
Erős sav és lúgnak kitett fémfelületek védelmére (pl. vegyifülke, galvánüzemek vas szerkezeteire) használható.
Kiemelkedően jó mechanikai tulajdonsággal rendelkezik.
Kitűnő sav- és lúgállósággal rendelkezik. Tapadása fémfelületen rácsvágással 0 fokozatú.
Csak beltéren alkalmazható, nem UV álló. Egyes típusai Karlsruhe TZW (német ivóvíz ellátásban engedélyezett) engedéllyel is rendelkezik.

DUNAPLASZT EP (EPOXI-POLIÉSZTER)

180 °C tárgy hőmérsékleten 10 perc alatt beégethető.
Beltéri használati fém tárgyak festésére alkalmas (pl. radiátor), 90 °C-ig hőálló.
Kiemelkedően jó mechanikai tulajdonsággal rendelkezik. Tapadása fémfelületen rácsvágással 0 fokozatú.
Mérsékelt UV álló.

DUNAPLASZT P (POLIÉSZTER – PRIMID)

180 °C tárgy hőmérsékleten 10 perc alatt beégethető UV álló poliészter bevonat, standard minőségű (pl. bútorok, kerti szerszámok, kültéren használt tárgyak).
Kitűnő mechanikai tulajdonságok jellemzik. Tapadása fémfelületen rácsvágással 0 fokozatú.

DUNAPLASZT PU (POLIÉSZTER – IZOCIANÁT)

Katalizálható, 180 °C tárgy hőmérsékleten 5 perc alatt beégethető.
Vékony rétegben (30-40 µm) is jó területet biztosít UV álló, standard minőségű (pl. kerékpárok).
Kitűnő mechanikai tulajdonságok jellemzik. Tapadása fémfelületen rácsvágással 0 fokozatú.

DUNAPLASZT P SUPERDURABLE (POLIÉSZTER – PRIMID)

180 °C tárgy hőmérsékleten 20 perc alatt beégethető UV álló, mester minőségű (ablakkeretek, épület alkatrészek).
Kitűnő mechanikai tulajdonságok jellemzik. Tapadása fémfelületen rácsvágással 0 fokozatú.

DUNAPLASZT P QUALICOAT (POLIÉSZTER – PRIMID)

180 °C tárgy hőmérsékleten 20 perc alatt beégethető. QUALICOAT minősítéssel rendelkező porlakk. Homlokzati minőségű. Kitűnő mechanikai tulajdonságok jellemzik. Tapadása fémfelületen rácsvágással 0 fokozatú.

DUNAPLASZT SI (SZILIKON-GYANTA ÉS HŐÁLLÓ POLIÉSZTER GYANTA ALAPÚ)

180 °C tárgy hőmérsékleten 20 perc alatt beégethető 250 °C-ig, a grafit és az ezüst szín 400 °C-ig hőálló.
Kitűnő mechanikai tulajdonságok jellemzik. Tapadása fémfelületen rácsvágással 0 fokozatú.

SPECIÁLIS PORLAKKOK

MDF PORLAKKOZÁS



Projekt azonosító: **VEKOP-2.1.1-15-2016-00011**
Projekt címe: **CNT technológiára alapuló festégyártás fejlesztése az Egrokorrr Zrt-nél**
Támogatás összege: **72 675 537 Ft**
Projekt fizikai befejezése: **2020.01.30**

SZÉCHENYI 2020



MAGYARORSZÁG
KORMÁNYA

Európai Unió
Európai Regionális
Fejlesztési Alap



BEFEKTETÉS A JÖVŐBE

NEM VEZETŐ TÁRGYAK ELEKTROSZTATIKUS PORFESTÉSE PRÉSELT FAROSTLEMEZ MDF PORLAKKOZÁSA

A FELADAT TRIPLÁN NEHEZÍTETT

1. A fa nem vezetőképes
2. Az MDF hőállósága max. 140°C 30-40 perc
3. MDF porozitása 20-30%

Az MDF hagyományos festése minimum négy rétegben viszonylag drága poliuretán glett-, alapozó-, zománc-, lakkal történik. Minden réteg után köztes csiszolással, kivárva a rétegek közötti kötelező száradási időket. (14-24 óra)

MDF PORLAKKOZÁSÁNAK LÉPÉSEI

1. Fa felületének vezetővé tétele és porozitásának megszüntetése egy lépésben „Fából vaskarika”
2. Porlakkozás 120-140°C-on 30-40 perc alatt beégethető elektrosztatikus porfestéssel.

TEHNOLOGIAI LEÍRÁS:

1. DUNAPLASZT Vezetőképes szórókitt alkalmazása, a бүтүнél, vágások mentén két rétegben, nagy sík felületeken egy rétegben.
A vezetőképeséget az Egrokorrr Zrt. a Vekop-2.1.1-15-2016-00011 PÁLYÁZAT támogatásával kifejlesztett, vízzel hígítható diszperziós szórókitt alkalmazásával éri el, ahol a vezetőképeséget egy speciális módszerrel mátrixba foglalt mono falú szén nanocső biztosítja.
Ecsettel, szórással hengerrel felhordható.
A felület 20°C-on 1 óra múlva 500-as-600-as csiszolópapírral csiszolható, de csak a vágott, mart felületeken szükséges.
2. Porlakkozás a Dunaplaszt Alacsony hőmérsékleten beégethető porlakkal. Munkadarabot elő kell melegíteni 120°C-ra (TÁRGYHŐMÉRSÉKLET!), majd ezután porlakkozni 60 kV-os töltőfeszültséggel.

PORLAKK MEGNEVEZÉSE	BEÉGETÉSI IDŐ
Dunaplaszt E. EF Fehér 1000 Fényes	135°C 45 perc
Dunaplaszt E. EF Fehér 1000 Matt/Zúzmara	135°C 45 perc
Dunaplaszt E. E MDF színes fényes	140°C 20 perc vagy 120°C 40 perc
Dunaplaszt E. EP MDF színes selyemfényű	135°C 45 perc
Dunaplaszt E. PU BF színes fényes	140°C 20 perc vagy 120°C 40 perc

DUNAPLASZT ELEKTRO/TRIBO EP (BELTÉRI) PORLAKK ANTIBAKTERIÁLIS

ÖSSZETÉTEL: Epoxi-poliészter alapú, nemes színező pigmentet, töltőanyagot, katalizátort és egyéb adalékanyagokat tartalmazó, hőre keményedő porlakkok.

VÁLASZTÉK: DUNAPLASZT ELEKTRO EP transzparens, DUNAPLASZT ELEKTRO EP színes, DUNAPLASZT TRIBO EP transzparens, DUNAPLASZT TRIBO EP színes

A porlakkokat fényes, selyemfényű és matt, normál és struktúr (dombor, zúzmara) változatban gyártjuk.

ALKALMAZÁSI TERÜLET: A legkülönbözőbb rendeltetésű acél, és alumíniumfelületek bevonására szolgálnak.

Előnyösen alkalmazhatók fémcsőből készült kórházi ágyak és egyéb bútorok, autóbusz-ülésvázak és kapaszkodók, irodabútorok, hűtőszekrény-elemek, mosógépek és egyéb háztartási gépek, villamos kapcsolószekrények, klímaberendezések, laboratóriumi és orvosi műszerek, fűtőtestek stb. bevonására.

Megfelelően előkészített vagy előkezelt felületre felhordva és beégetve jól tapadó, kemény, egyben rugalmas, nagymértékben ütés- és kopásálló bevonatot adnak.

DUNAPLASZT ELEKTRO PU BF TR/GR SF ANTIBAKTERIÁLIS

ÖSSZETÉTEL: Hidroxi poliésztert, blokkmentes poliizocianátot és antibakteriális adalékot tartalmazó hőre keményedő transzparens porlakkok.

ALKALMAZÁSI TERÜLET: PVC padlók kopásálló védőrétegének kialakítására alkalmazható, olyan helyeken, ahol antibakteriális védőhatás szükséges.

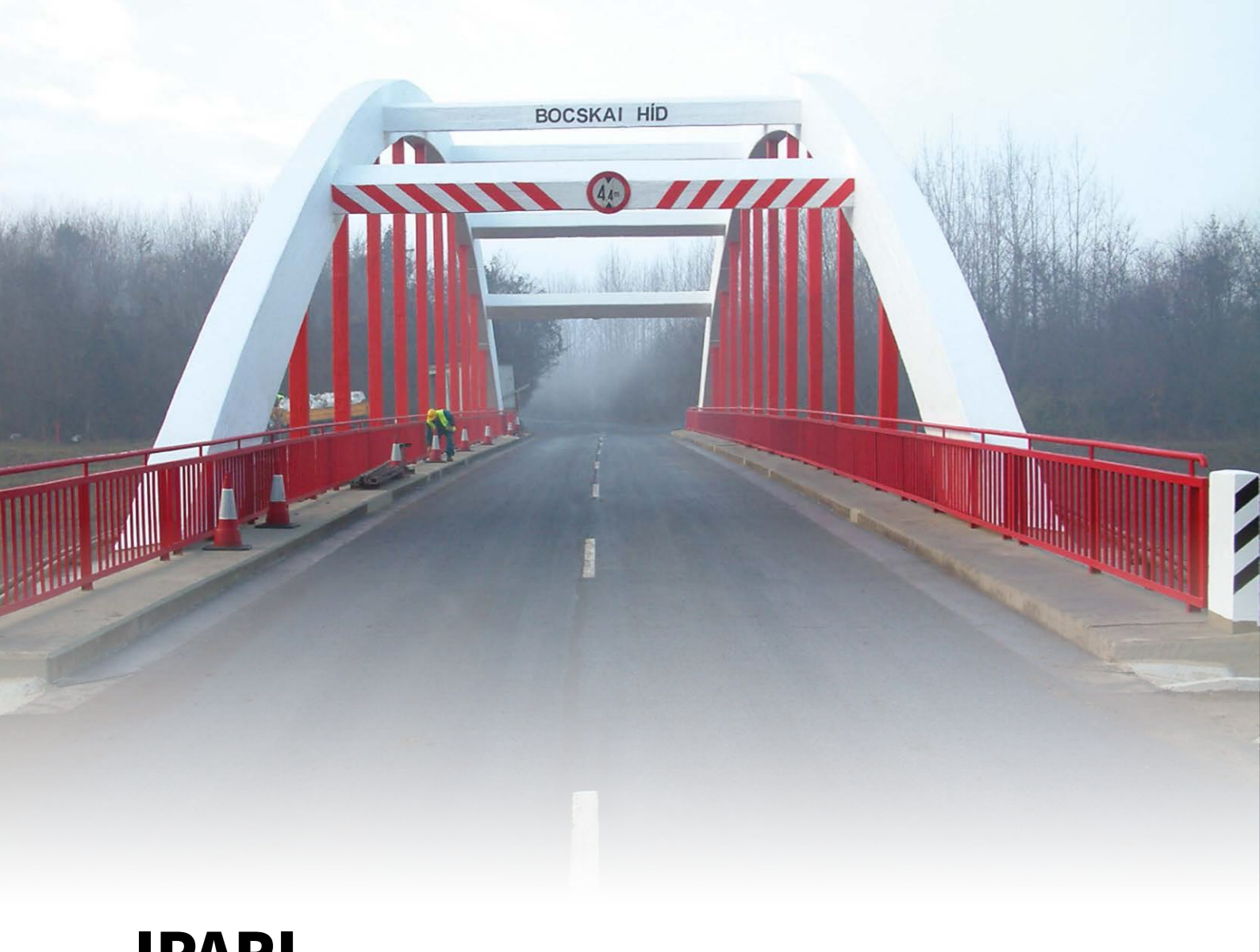
DUNAPLASZT ANTISZTATIKUS PORLAKKOK

FELÉPÍTÉS: -Poliészter (P) és Epoxi-Poliészter (EP) enyhén dombor porlakkhoz hozzáadunk egy 104 Ωcm vezetőképességű mesterkeveréket, ami vezető hálót képez (105- 107 Ωcm)

- PU BF lakk padlóra

ALKALMAZÁSI TERÜLET: bel- és kültéri fémfelületek bevonására szolgálnak, ahol követelmény az elektrosztatikus feltöltődés levezetése. KERÁMIA ÉS EGYÉB PORÓZUS ÖNTVÉNYEK FESTÉSE. Különleges formula (IKEA kaspóira). Az összetétel megenged egy alap porozitást. Speciális formulája: golyó alakú töltőanyag + adalékok.





IPARI

DUNAPLASZT RAPID ALAPOZÓ ÉS ZOMÁNC

ÖSSZETÉTEL: Különleges alkiműgyanta kombináció kötőanyagot, korróziógátló és színező pigmenteket, valamint adalékanyagokat tartalmazó zománccfesték.

ALKALMAZÁS: Acél, tűzihorganyzott acél, alumínium felületek alapozó és átvonó festésére alkalmazhatók, elsősorban olyan esetekben, ahol a gyors száradás elvárás, mind kültéri, mind beltéri igénybevétel esetén. A DUNAPLASZT Rapid Alapozó és Zománc bevonata az időjárás behatásainak tartósan ellenáll. Ecsettel, sűrített levegős pisztollyal könnyen felhordhatók, kiválóan terülnek, rugalmas, kemény, tetszetős bevonatot adnak. DUNAPLASZT Rapid Alapozó és Zománccok selyemfényű. A DUNAPLASZT Rapid Alapozó és Zománccot acélfelületekre két rétegben javasoljuk felhordani. Az egyes rétegek felhordása között kb. 1 óra 20 °C száradási időt kell biztosítani. Az alaposan felkevert festéket 20% Izofix hígító 513-al kell az alkalmazott felhordási technológiának megfelelő konzisztenciára hígítani. Elektrosztatikusan szórható változatban is rendelhető.

KISZERELÉS: 25 KG fém kanna

HÍGÍTÁS: Izofix 513 hígítóval

KIADÓSSÁG: 10 m²/KG/60 μm

SZÍNEK: RAL színek

DUNAPLASZT RAPID ZOMÁNC

ÖSSZETÉTEL: Különleges alkiműgyanta kombináció kötőanyagot, pigmenteket és adalékanyagokat tartalmazó zománccfesték.

ALKALMAZÁS: Különböző rendeltetésű, korrózióvédő alapozóval bevont fémfelületek átvonó festésére alkalmazhatók, elsősorban olyan esetekben, ahol a gyors száradás elvárás, mind kültéri, mind beltéri igénybevétel esetén. A DUNAPLASZT Rapid Zománc bevonata az időjárás behatásainak tartósan ellenáll. Ecsettel, sűrített levegős pisztollyal könnyen felhordhatók, kiválóan terülnek, rugalmas, kemény, tetszetős bevonatot adnak.

A DUNAPLASZT Rapid Zománccot a korrózióvédő alapozóval bevont fémfelületekre javasoljuk felhordani. A DUNAPLASZT Rapid Korróziógátló Alapozóval festett felületeken előnyösen alkalmazható, ezen felületek egy óra múlva átvonhatók a DUNAPLASZT Rapid Zománccal. Az alaposan felkevert festéket 20% Izofix hígító 513-al kell az alkalmazott felhordási technológiának megfelelő konzisztenciára hígítani. Elektrosztatikusan szórható változatban is rendelhető.

Az alapozott korrózióvédő alapozóval ellátott fémfelületekre ecseteléssel, hengerezéssel vagy szórással vihető fel.

KISZERELÉS: 25 KG fém kanna

HÍGÍTÁS: Izofix 513 hígítóval

KIADÓSSÁG: 9-11 m²/KG/60 μm

SZÍNEK: RAL színek (fényes változat)

IZOFIX BETONMEDENCE FESTÉK

ÖSSZETÉTEL: Vinilkötőanyagú, pigmenteket és oldószereket tartalmazó fizikai úton száradó festék.

ALKALMAZÁS: Elsősorban kültéri beton, vakolat, műkő és egyéb építőipari felületek bevonására szolgál. Elhanyagolhatóan kismérvű vízfelvétele miatt előnyösen alkalmazható víz alatti betonfelületek (pl. víz- és úszómedencék) festésére. Fizikai úton száradó festék. A naptejben lévő butilglikol esetleg visszaoldhatja. Védelme oldószerálló szintelen lakkal megoldható. Az ÁNTSZ az OTH 4252-3/2008 számú engedélyében az IZOFIX festék ivóvíz-ellátásban való alkalmazását engedélyezte.

KISZERELÉS: 25 KG fém kannába

HÍGÍTÁS: Izofix hígító 513

KIADÓSSÁG: 5-10 m²/L/réteg

SZÍNEK: Kék 700

Fehér 100, szín igény esetén minimális rendelés 200 KG.

DUNAPLASZT URETÁL TIXOTRÓP BEVONÓ ANYAG

ÖSSZETÉTEL: Kétkomponensű, oldószermentes termék. Az „A” komponens poliol kötőanyagot, színező pigmentet és egyéb különleges adalékanyagokat tartalmazó termék. A térhálósításra szolgáló „B” 001 komponens diizocianát. A két komponens elegye poliuretán bevonatot képez.

ALKALMAZÁS: Alkalmazási terület: a legkülönbözőbb szerkezeti anyagok (acél, beton, azbesztcement stb.) bevonására szolgál. Előnyösen alkalmazható víztárolók, hidroglobuszok, tartályok és egyéb hasonló jellegű műtárgyak belső felületeinek bevonására. Mustttal, száraz élelmiszerekkel, továbbá olyan vizes élelmiszerekkel közvetlenül érintkezhet, amelyeknek pH-ja 5-7 közötti és alkohol tartalma nem haladja meg a 10%-ot. Hússal és olajos tárgyakkal nem érintkezhet. **Az OTH 4252-3/2008 sz. engedélyében a termék ivóvíz-ellátásban való alkalmazását engedélyezte, 3 rétegben 250 µm rétegvastagságban történő alkalmazás esetén.**

KISZERELÉS: Az „A” komponens nettó 6 KG-os kiszerelésben, műanyag vödörben, a „B” 001 komponens nettó 2 KG-os csomagolásban, ónozott acéllemez dobozban.

KIADÓSSÁG: 6-7 m²/KG/réteg

SZÍNEK: DUNAPLASZT URETÁL ecsetelhető fehér „A” 103

DUNAPLASZT URETÁL szórható fehér „A” 103



HÍDFESTÉS

**KTI KÖZLEKEDÉSTUDOMÁNYI INTÉZET ÁLTAL KIBOCSÁTOTT
NEMZETI MŰSZAKI ÉRTÉKELÉS ALAPJÁN FESTÉKBEVONAT RENDSZEREK
ACÉLSZERKEZETEK KORRÓZIÓ ELLENI VÉDELMÉRE**

Új vagy teljesen szemcseszórt felületekre: Kültéri 320/EEMK / C4 H, C5- I H / 25 év garancia

Anyag	Rétegszám	Rétegvastagság / μm /
Epamin cinkporos alapozó	2	2 x 40
Epokorr vascsillámos közbenső	2	2 x 90
Metallux 2K zománc	1	1 x 60
		Összesen: 320

Felújító festésre: Kültéri felújító 240/ENKEMK / C4 H, C5- I H / 15 év garancia

Anyag	Rétegszám	Rétegvastagság / μm /
Epokorr nehéz korrozógátló alapozó	1	1 x 80
Epokorr vascsillámos közbenső	1	1 x 100
Metallux 2K zománc	1	1 x 60
		Összesen: 240

-Extra kültéri felújító 320/ENKEMK /A51.02 E5 C5- I közepes / 15 év garancia

Anyag	Rétegszám	Rétegvastagság / μm /
Epokorr nehéz korrozógátló alapozó	1	1 x 80
Epokorr vascsillámos közbenső	2	2 x 90
Metallux 2K zománc	1	1 x 60
		Összesen: 320

-Beltéri/Víz alatti 390/Katepox KM /Im 1 közepes / 15 év garancia

Anyag	Rétegszám	Rétegvastagság / μm /
Katepox KM	3	3 x 130
		Összesen: 390

-Extra beltéri 270/Katepox KM /C5-I közepes / 15 év garancia

Anyag	Rétegszám	Rétegvastagság / μm /
Katepox KM	3	3 x 90
		Összesen: 270

HÍGÍTÓK

Az Egrokorrr Zrt. építőipari festékek területén a különlegességekre helyezi a hangsúlyt és igyekszik környezetkímélő módon megoldani a feladatot. Beton úszómedencék festésére az ivóvíz engedéllyel is rendelkező **Izofix Betonmedence festékünket** ajánljuk. Műanyag ereszcatorna festésére a **Dunaplaszt Csatornafesték Aqua-t** javasoljuk, melynek oldószeres variációja, a Dunaplaszt Csatorna-

festék, alapozás nélkül alkalmazható tűzihorganyzott csatornákra. Mindkettő megfelel templomtornyok festésére is. Megjegyezzük, hogy fugamaszszáknál a **SZILOPLASZT** márkanév saját márkanevünk, és fontosnak tartjuk megjegyezni, hogy a mi termékünk nem tartalmaz olcsóbbítás véget alkalmazott ásványi olajat, mely két év alatt elpárolog, és fugamassza rugalmassága megszűnik.

IZOFIX HÍGÍTÓ 513

ÖSSZETÉTEL: Észterek, aromás és alifás szénhidrogének elegye.

ALKALMAZÁS: A Cuprolin Antifouling, az Alvikorr, a Dunaplaszt Primer és a Dunaplaszt Csatorna festékek, valamint a Dunaplaszt Kalapácslakk hígítására szolgáló oldószerkeverék.

KISZERELÉS: 0,2 L-es; 0,5 L-es; 0,9 L-es PE flakon, 5 L-es PE kanna.



KATEPOX HÍGÍTÓ 203

ÖSSZETÉTEL: Aromás szénhidrogént, alifás alkoholt és ketont tartalmazó oldószerkeverék.

ALKALMAZÁS: KATEPOX korrozógátló bevonóanyag ecsetelési, szórásos konzisztenciájának beállítására szolgál

KISZERELÉS: 0,9 L-es PE flakon, 5 L-es PE kanna.



LAKKBENZINES HÍGÍTÓ

ÖSSZETÉTEL: Lakkbenzint tartalmazó oldószer.

ALKALMAZÁS: Alkid és olajfestékek felhordási konzisztenciára való hígítására szolgál.

/ Tix-Korr korgátló alapozó, Dunaplaszt Kerítésfesték, Dunaplaszt Magasfényű Zománc /

KISZERELÉS: 0,2 L; 0,9 L-es PE flakon, 5 L-es PE kanna.



METALLUX HÍGÍTÓ 542

ÖSSZETÉTEL: Glikoléter-acetátot tartalmazó oldószer.

ALKALMAZÁS: A METALLUX zománcok és a METALLUX átvonó lakk, Dunaplaszt Műanyag Hajófesték, Renova Akrilkád festék, Neolux 2K zománc felhordási konzisztenciára való hígítására szolgál.

KISZERELÉS: 0,2 L-es; 0,5 L-es; 0,9 L-es PE flakon és 5 L-es műanyag kanna.

RENOVA AKRILKÁD HÍGÍTÓ

ÖSSZETÉTEL: Glikoléter-acetátot tartalmazó oldószer.

ALKALMAZÁS: A METALLUX zománcok és a METALLUX átvonó lakk, Dunaplaszt Műanyag Hajófesték, Renova Akrilkád festék, Neolux 2K zománc felhordási konzisztenciára való hígítására szolgál.

KISZERELÉS: 0,2 L-es PE flakonban.



EPAMIN HÍGÍTÓ 214

ÖSSZETÉTEL: Aromás szénhidrogének és alkoholok elegye.

ALKALMAZÁS: Az EPAMIN ZOMÁNC, az EPOKORR korróziógátló alapozó, a RENOVA kádfelújító zománc és egyéb festékek hígítására, olyan mennyiségben kell alkalmazni, amely a felhordhatóságot biztosítja.

KISZERELÉS: 0,2 L-es; 0,5 L-es; 0,9 L-es PE flakon; 5 L-es PE kanna.

NEOLUX HÍGÍTÓ 102

ÖSSZETÉTEL: Alifás észtert és xilolt tartalmazó oldószer.

ALKALMAZÁS: A hígítót a felhordási konzisztencia beállításához, általában a szóráshoz szükséges mennyiségben kell – a használatot megelőzően – a NEOLUX zománcfestékhez hozzákeverni.

KISZERELÉS: 0,9 L-es PE flakon, 5 L-es PE kanna.



RENOVA ZOMÁNC HÍGÍTÓ

ÖSSZETÉTEL: Aromás szénhidrogének és alkoholok elegye.

ALKALMAZÁS: Az EPAMIN ZOMÁNC, az EPOKORR korróziógátló alapozó, a RENOVA kádfelújító zománc és egyéb festékek hígítására, olyan mennyiségben kell alkalmazni, amely a felhordhatóságot biztosítja.

KISZERELÉS: 0,2 L-es PE flakon.

DUNAPLASZT UNIVERZÁLIS PARKET TALAKK HÍGÍTÓ

ÖSSZETÉTEL: Glikoléter-acetátot tartalmazó oldószer.

ALKALMAZÁS: A Dunaplaszt Parkettalakk Laminált Padlóra festék hígítására szolgál.

KISZERELÉS: 0,5 L-es; 0,9L-es PE flakon.



REFERENCIÁK



A PÁRIZSI-UDVAR FELÚJÍTÁSA:

- Az objektum acélszerkezete minden olyan helyen, ahol sérülhet a bevonat, tökéletes szemcseszórás után katódos védelemként Epamin cinkporos alapozót kapott (89% fém cinkpor-tartalommal).
- A következő Epokorr Vascsillámos Közbenső barrier hatású réteg.
- Az utolsó réteg a műemlék védelemmel többszörösen egyeztetett színű Metallux 2K akrilzománc bronz 16. variációja volt.
- A kupola acélszerkezetét 200 mikron Katepox (2 réteg) védi a korróziótól és 60µm Metallux bronz 16.



A KOSSUTH TÉR REKONSTRUKCIÓJA:

Acél esetében:

- Epamin cinkporos alapozó
- Epokorr vascsillámos közbenső
- Metallux Aqua 2K Antik Bronz zúzmara

A Zászlórúd esetében a zománc:

- Metallux Aqua 2K Ezüst Matt/zúzmara
- A Zászlórúd alsó 10 méteres részét utóbb bevontuk egy réteg Metallux Aqua 2K Antigraffiti Lakkal.

Tűzihorganyzott acél esetében:

- DPL. Primer reaktív alapozó
- Epokorr vascsillámos közbenső
- Metallux Aqua Antik Bronz zúzmara

Műanyag esetében:

- Metallux Aqua Antik Bronz zúzmara

NEW YORK PALOTA SZOBRAI, PUTTÓK

Alvikorr Sötét Bronz, Alvikorr bronz antikulással.



BUDAPESTI ZSINAGÓGA

Teljes falfelületén meglévő és javított márvány utánzatú olajlábzat védelme és egységes kőfényűvé tétele egy erre a célra kidolgozott Poliuretán 1K vizes diszperziós lakkal. Polikorr Matt Lakk

MISKAHUSZÁR

DPL Ó-Metál .DPL Csatorna Ezüst antikulással



MŰVÉSZETEK PALOTÁJA

A teljes gipszrelief fal visszafestése eredeti tervezett színére, úgy, hogy anyagában színezett hatást keltsen Duna-Lakk

A gipszrelief darabok felragasztása az acélkapukra egy semleges Sziloplasz L típusal



FESTETT TEMPLOMOK



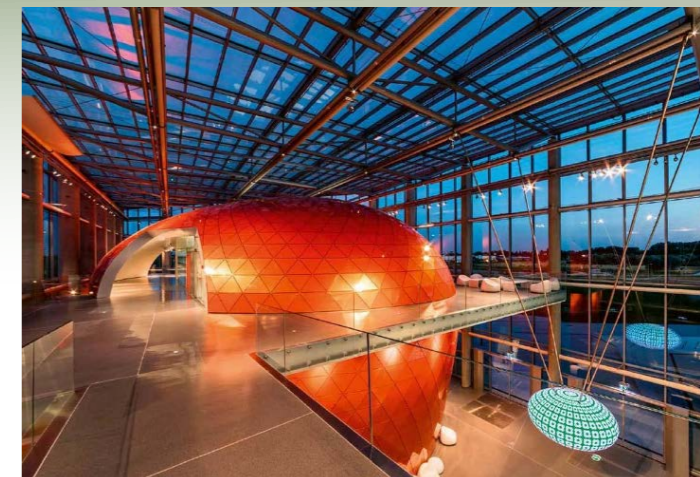
ORTODOX TEMPLOM ERDÉLYBEN
DPL Csatornafesték Aqua



TISZAFÜREDI TISZA HÍD
EEMK Bevonatrendszer

ELI-ALPS, A SZEGEDI LÉZERES KUTATÓKÖZPONT

DPL. E.P. Ncs Metal/Superdurabile/ELI
DPL.E.P. Tr/ Superdurabile/UV védő



DICSŐSZENTMÁRTONI ORTODOX TEMPLOM BELSŐ ARANYOZÁSA

DPL Csatornafesték Aqua

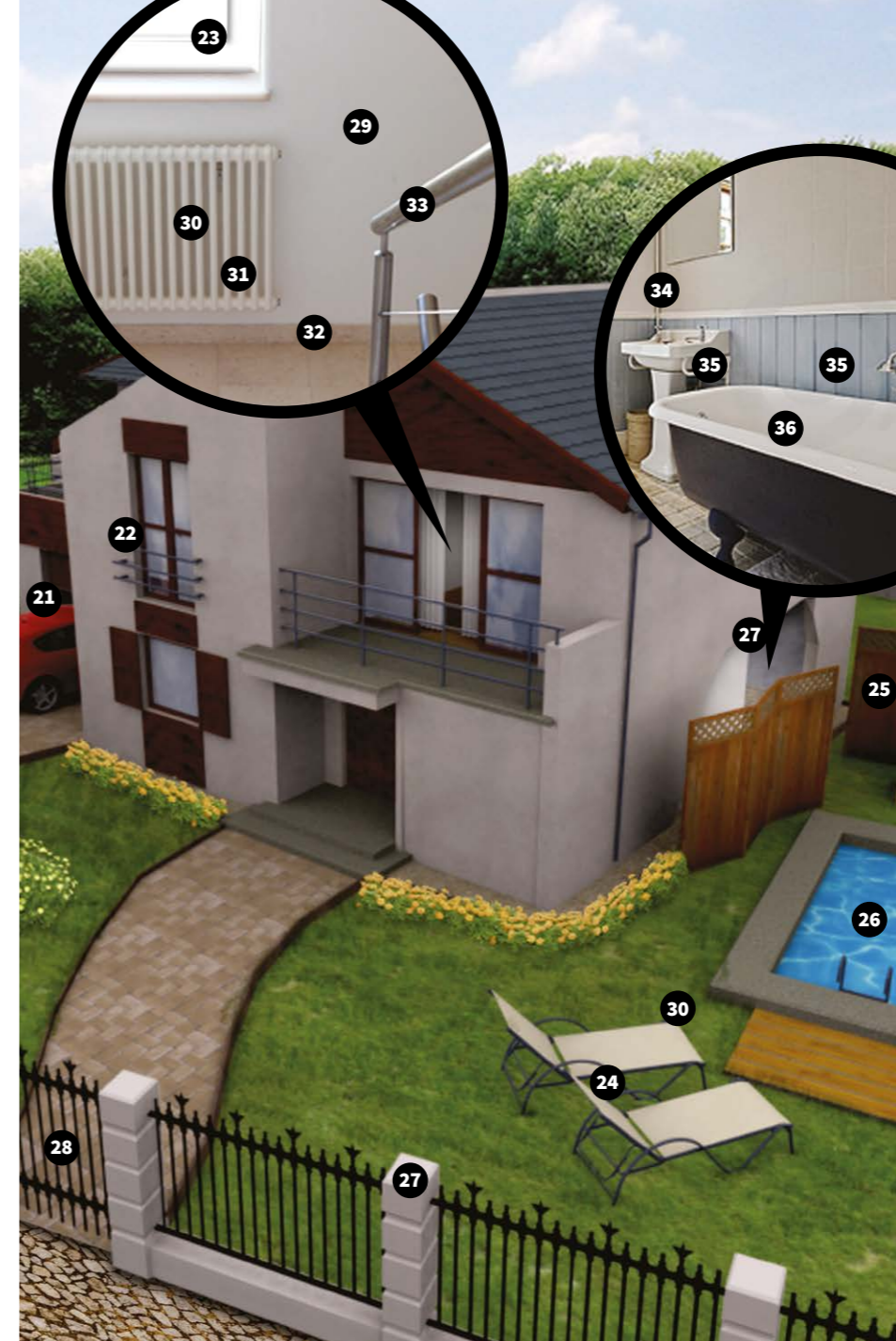


MAGYAR NEMZETI MÚZEUM KERÍTÉSE

DPL. E. PU. BF RAL 6028 MATT/Szuperdurabile

Termékeinket Magyarországon mintegy ezer festékbolt forgalmazza, festékeink ismertek és keresettek a piacon, disztribúciójukat nagykereskedőkön keresztül, illetve saját területi képviselő hálózatunk segítségével valósítjuk meg.

Termékeink magas minőségi kategóriát képviselnek, ugyanakkor gazdaságosan felhasználhatók, ezáltal magas ár-érték aránnyal bírnak. Számos olyan speciális festéket gyártunk, melyek teljesen egyediek a piacon.



1. Dunaplaszt Palafesték
2. Dunaplaszt Csatornafesték
3. Dunaplaszt Csatornafesték Aqua
4. Dunaplaszt Vékonylazúr, színes és szintelen
5. Dunaplaszt Vastaglazúr UV Nanolakk, színes és szintelen
6. Dunaplaszt Teraszfesték
7. Cellfix Kültéri Falfesték
8. Katepox korróziógátló alapozó
9. Neolux 1K alkylid zománccfesték
10. Dunaplaszt Lenolajkence gyerekjátékra
11. Dunaplaszt Műanyaghajó-festék
12. Dunaplaszt Vékonylazúr, granulátummal színezzhető
13. Dunaplaszt Vastaglazúr UV Nanolakk, granulátummal színezzhető
14. Dunaplaszt Lenolajkence
15. Dunaplaszt Primer
16. Dunaplaszt Műanyaghajó-festék
17. Cuprolin Antifouling
18. Katepox Kátránymentes
19. Dunaplaszt Kalapácslakk
20. Epokorr Korróziógátló alapozó festék
21. Neolux 2K akrilzománc
22. Alvikorr bevonatrendszer
23. Dunaplaszt Magasfényű Zománc, Dunaplaszt Magasfényű Mesterzománc aqua Univerzális korróziógátló alapozó aqua
24. Dunaplaszt Elektro-Tribo P porlakk
25. Dunaplaszt Kerítésfesték Multifunkciós, Dunaplaszt Kerítésfesték aqua
26. Izofix Aqua Betonmedence festék
27. Silopen kőimpregnáló lakk
28. Tix-Kor korróziógátló alapozó, Dunaplaszt Rapid Korroziógátló alapozó
29. Cellfix beltéri falfesték Neotex Antibakteriális
30. Silopen Aqua hőálló zománccfesték
31. Dunaplaszt Radiátor zománc Dunaplaszt Konvektor- és Radiátorfesték
32. Sziloplaszt fuga- és réstömítő massza
33. Dunaplaszt Elektro-Tribo EP porlakk
34. Dunaplaszt Rézlakk Aqua
35. Dunaplaszt PVC- és Gumifesték
36. Renova Kádfelújító Zománc
37. Renova Akrilkád Festék



EGROKORR
FESTÉKIPARI ZRT



2030 Érd, Fehérvári út 63-65 | Telefonszám: +36 23 521 270 | Porlakk értékesítés: 111-es mellék
Oldószeres festék értékesítés: 117-es mellék | Fax: +36 23 521 275 | E-mail: egrokorrr@egrokorrr.hu

www.egrokorrr.hu

2020. 5. KIADÁS